

# Aichi Tourism Trend

---



2025.09

# 目次

## 【Trend1】宿泊者数及びインバウンド来訪者の状況

- 観光庁が実施した宿泊旅行統計、「観光予報プラットフォーム」によるビッグデータ(今後の予報)及び中央日本観光データプラットフォーム株式会社ナビタイムジャパン「インバウンドGPSデータ」の分析結果

## 【Trend2】名古屋市内百貨店のインバウンド状況

- 名古屋市内百貨店のインバウンド売上高、客数及び客単価(2025年8月データ)

## 【Trend3】観光サイト「Aichi Now」の利用状況

- 愛知県公式観光ウェブサイト「Aichi Now」の利用状況(2025年7月データ)

## 【Trend4】愛知県からのお知らせ

- 愛知県の観光施策に関する情報

## 【Trend1】宿泊者数の状況及びインバウンド来訪状況

- ①観光庁が実施した宿泊旅行統計調査結果を用いて分析。
- ②観光予報は、宿泊に関するビッグデータ分析用サイト、「観光予報プラットフォーム(※)」を用いて分析。
- ③④については、中央日本観光データプラットフォーム 株式会社ナビタイムジャパン「インバウンドGPSデータ」を用いて分析。

### 観光予報プラットフォーム(※)とは

観光予報プラットフォーム推進協議会(事務局:公益社団法人日本観光振興協会)が提供するビッグデータ分析用プラットフォーム。日本全体の宿泊実績データのうち、宿泊実績・予約データ約2億泊(2022年1月時点)のサンプリングデータ(店頭、国内ネット販売、海外向けサイトの販売)を抽出し、宿泊者数の実績、予測データを算出している。

## 【Trend2】名古屋市内百貨店のインバウンド状況

名古屋市内百貨店のインバウンド売上高、客数及び客単価を分析。

## 【Trend3】観光サイト「Aichi Now」の利用状況

愛知県公式観光ウェブサイト「Aichi Now」の利用状況等を分析。

# 【Trend1】宿泊者数の状況



Aichi Tourism Trend

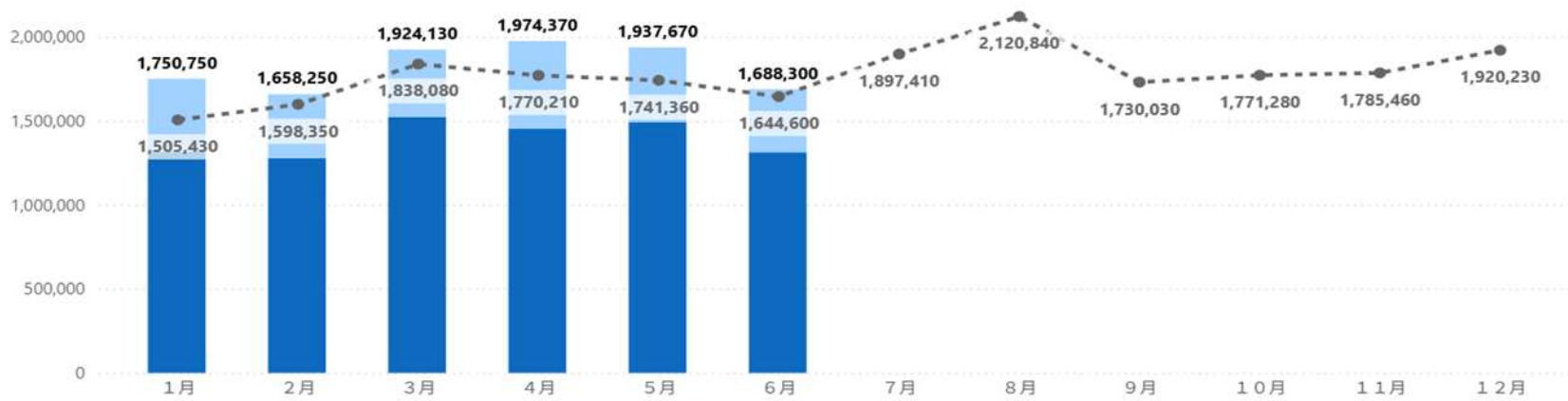
**日本人+外国人**  
**1,688,300**  
前年同月 1,644,600 前年同月比 2.7%

**日本人**  
**1,313,330**  
前年同月 1,304,260 前年同月比 0.7%

**外国人**  
**374,970**  
前年同月 340,340 前年同月比 10.2%

## 宿泊者数の推移

2025年 ●日本人 ●外国人 ●前年同月



出典:観光庁「宿泊旅行統計調査」  
令和7年8月29日現在

# 【Trend1】宿泊者数の状況



Aichi Tourism Trend

## ②観光予報(県内宿泊の未来予測)【2025年9月～2026年2月】

		9月	10月	11月	12月	1月	2月
混雑予想							
増加率 (対前年比)	全体						
	海外からの増加率						
	国内からの増加率						

かなり混雑 混雑 やや混雑 やや空いている 空いている

上昇中 前年並み 下降中

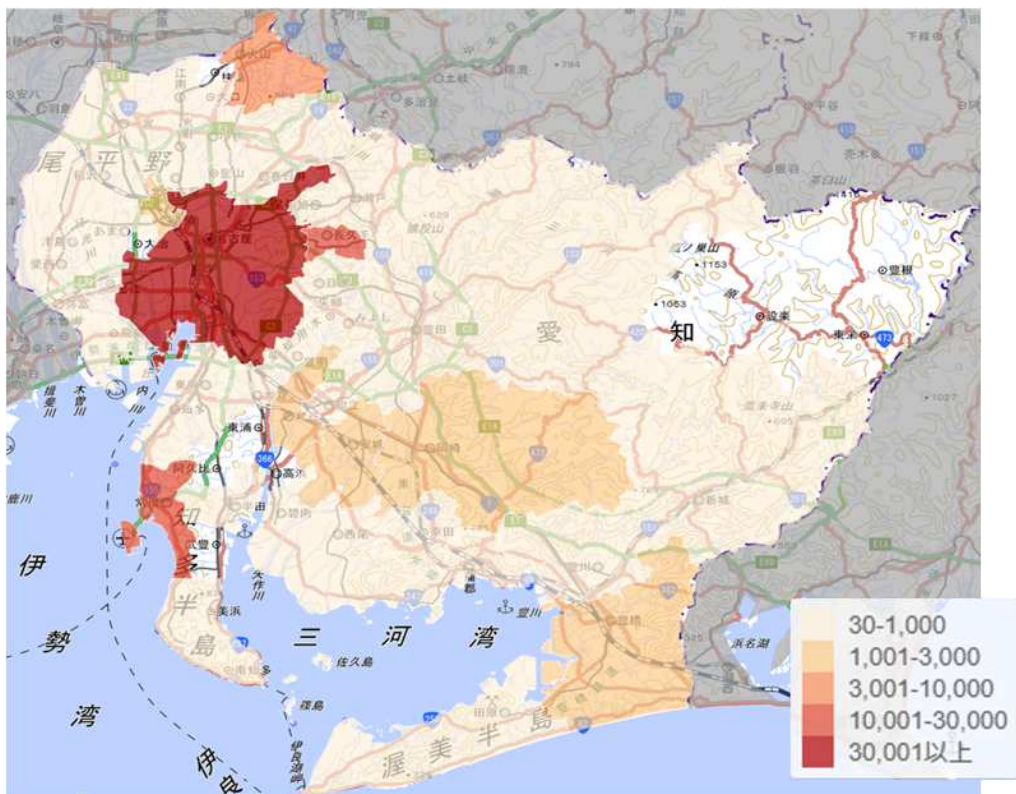
・海外宿泊者は、9月を除き、前年より増加すると予想されている。  
・なお、国内宿泊者においては、9月～11月は前年並み、12月～2026年2月は増加すると予想されている。

# 【Trend1】インバウンド来訪者数市区町村別マップ (2025年7月)



## Aichi Tourism Trend

### ③愛知県滞在者数市区町村別データ



### ④愛知県に訪れる前後に滞在していた自治体ランキング

順位 个	都道府県名	市区町村名	日別滞在者数(人日)
1	大阪府	大阪市	15,059
2	東京都	東京23区	14,600
3	京都府	京都市	12,475
4	三重県	桑名市	9,256
5	岐阜県	高山市	7,956
6	長野県	松本市	5,486
7	三重県	鈴鹿市	4,126
8	岐阜県	白川村	3,562
9	奈良県	奈良市	2,476
10	岐阜県	中津川市	2,281
11	静岡県	静岡市	2,130
12	岐阜県	各務原市	1,960
13	三重県	伊勢市	1,740
14	神奈川県	箱根町	1,520
15	石川県	金沢市	1,310
16	福岡県	福岡市	1,270
17	滋賀県	豊郷町	1,260
18	岐阜県	岐阜市	1,160
19	広島県	広島市	1,150
20	山梨県	富士吉田市	1,130

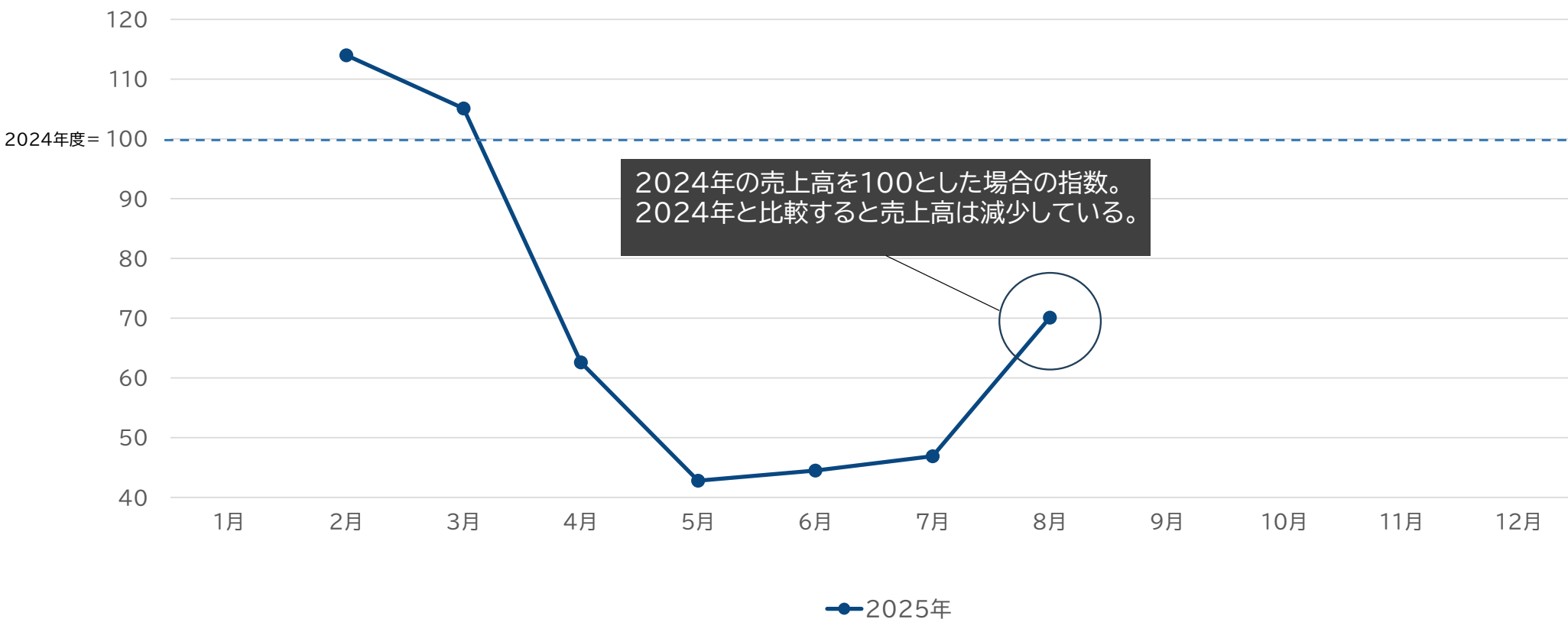
出典: 中央日本観光データプラットフォーム  
株式会社ナビタイムジャパン「インバウンドGPSデータ」

# 【Trend2】名古屋市内百貨店のインバウンド状況 (2024年=100とした場合の指数)



Aichi Tourism Trend

## ①売上高推移

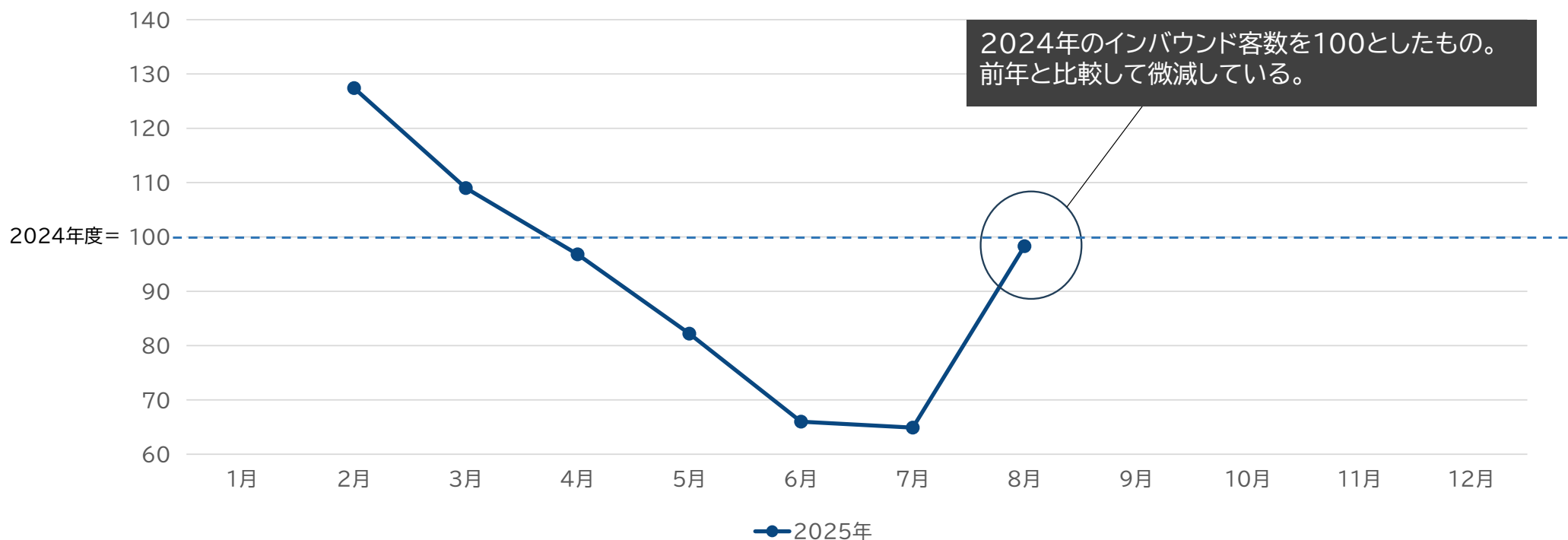


## 【Trend 2】名古屋市内百貨店のインバウンド状況 (2024年 = 100とした場合の指数)



Aichi Tourism Trend

### ②客数推移

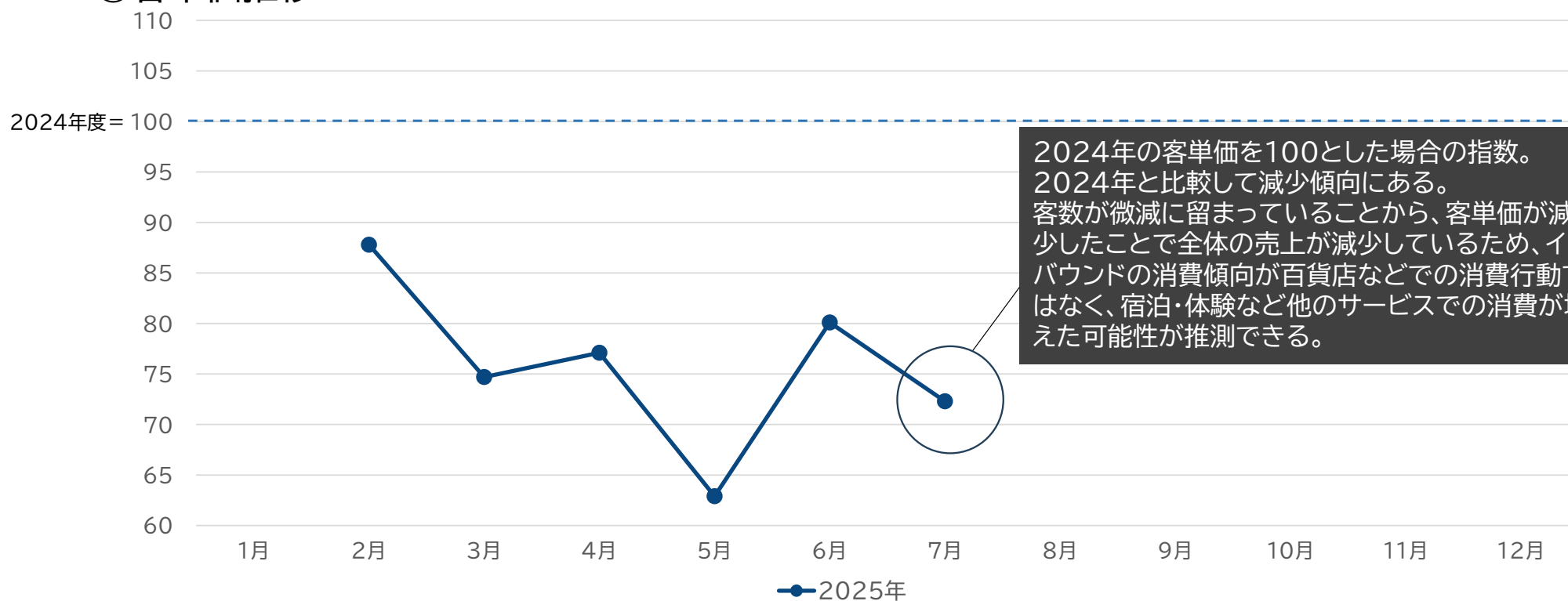


# 【Trend2】名古屋市内百貨店のインバウンド状況 (2024年=100とした場合の指数)



Aichi Tourism Trend

## ③客単価推移

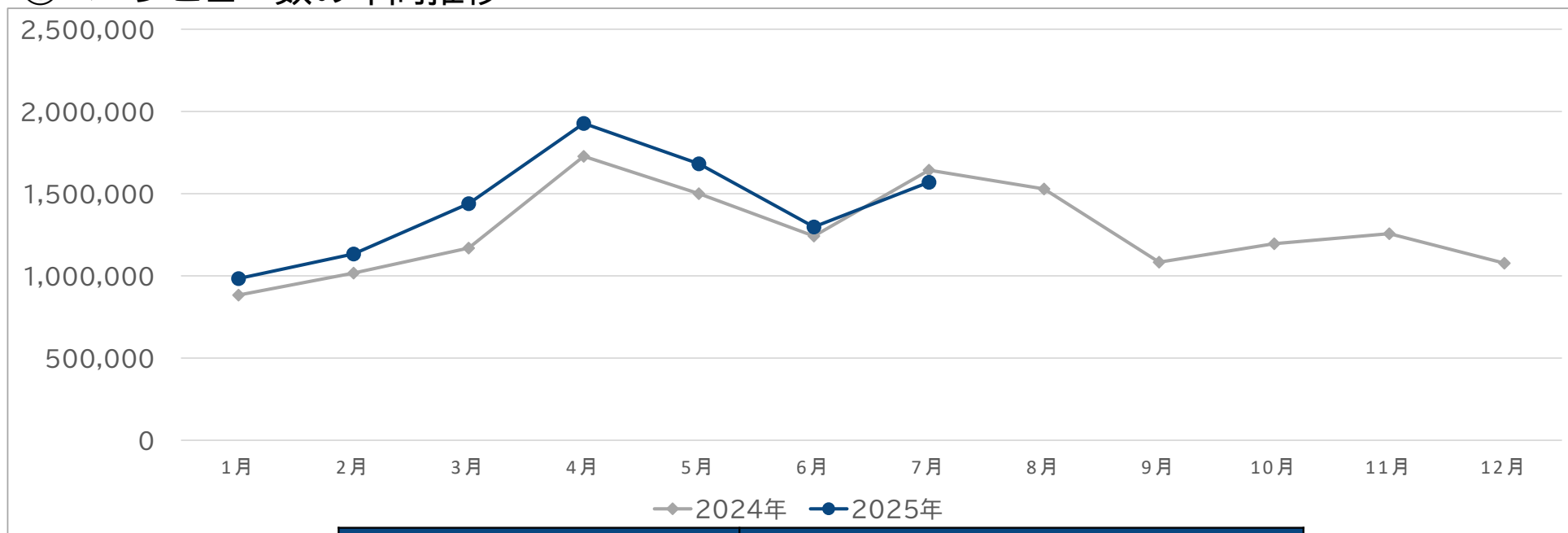


# 【Trend3】観光サイト「Aichi Now」の利用状況



Aichi Tourism Trend

## ①ページビュー数の年間推移



	ページビュー数
2025年7月	1,569,411
対前年同月比	▲73,409(95.5%)

# 【Trend3】観光サイト「Aichi Now」の利用状況



Aichi Tourism Trend

## ②閲覧ページランキング(日本語ページ、2025年7月)

### 【観光地・イベント】

順位	観光地・イベント	所在地	ページビュー数
1位	海の日名古屋みなと祭	名古屋市	40,446
2位	尾張津島天王祭	津島市	31,517
3位	ナナちゃん人形	名古屋市	12,677
4位	第68回円頓寺七夕まつり2025	名古屋市	11,649
5位	安城市民ギャラリー 市民ギャラリー企画展「つちやあゆみ展木と音のワンダーランド」	安城市	10,951
6位	令和7年豊橋祇園祭	豊橋市	10,815
7位	北名古屋市ジャンボプール	北名古屋市	9,878
8位	水の楽園モンプル	犬山市	8,903
9位	男川やな	岡崎市	8,877
10位	くらがり溪谷キャンプ場	岡崎市	7,523

### 【特集ページ】

順位	ページ名	ページビュー数
1位	名古屋・愛知の夏のお祭り特集 2025	75,880
2位	名古屋・愛知の遊べるアミューズメントプール特集！	70,641
3位	名古屋・愛知のビアガーデン特集 2025	32,971
4位	愛知の美術館・博物館特集	15,186
5位	あいちの海水浴・ビーチ特集	10,435
6位	愛知のやな特集	9,888
7位	愛知の川遊び特集	9,543
8位	名古屋・愛知の花火・お祭り特集 2025!!(名古屋、尾張、知多、西三河、東三河、奥三河、手筒花火)	8,437
9位	【ペット同伴可】愛犬と楽しめる! 愛知県のおすすめスポット特集	7,420
10位	【蒲郡市】お出かけスポット10選 & イベント情報	6,686

# 【Trend4】愛知県からのお知らせ



## Aichi Tourism Trend

- あいち・なごや周遊観光パスポート好評発売中！...P.12
- 「愛知県『休み方改革』イニシアチブ」と「あいちスキ旅キャンペーン」について P.13
- 「観光まちづくりゼミ」の参加者及び「観光まちづくりアワード」の企画提案を募集します！...P.14
- 首都圏・関西圏メディア向けプロモーションのためのネタを募集します！...P.15
- 愛知「発酵食文化」振興協議会の公式SNSとロゴマーク使用について... P.16
- 訪日外国人向け観光コンテンツ造成支援について...P.17
- ツーリズムEXPOジャパン2025 愛知・中部北陸の開催について...P.18
- 愛知県の公式観光ガイド Aichi Now について...P.19
- 多言語特設サイト「AMAZING AICHI Japan」について...P.20
- 「愛知県多言語コールセンター」の利用登録対象事業者の拡大について...P.21
- <内閣府> RESAS(地域経済分析システム)について...P.22
- <内閣府> デジタル田園都市国家構想データ分析評価プラットフォーム(RAIDA)について...P.23
- 観光地域づくりに対する支援メニュー集(観光庁)について...P.24
- Aichi Sky Expo イベントスケジュール...P.25

# 【2025年度】 あいち・なごや周遊観光パスポート発売中！



Aichi Tourism Trend

- 愛知県では、県内の美術館・博物館等に入場できる、平日限定のお得な共通チケットとして、あいち・名古屋周遊観光パスポートの販売を開始いたしました！  
参画施設が昨年度の26施設から35施設に増え、さらにお得に観光いただけます。この旅を機会に愛知の魅力を再発見してみてください！

販売サイト <https://www.aichi-passport.jp/>

販売期間 2025年5月26日(月)から

<利用可能施設>

名古屋港水族館、大須演芸場、博物館明治村、  
安城産業文化公園デンパーク、岡崎城ほか、全35施設



◆あいち・なごや周遊観光パスポートに関するお問い合わせ 愛知県観光協会 Tel:052-581-5788

メール:renkei@a-kanko.biz-web.jp

# 「愛知県『休み方改革』イニシアチブ」と「あいちスキ旅キャンペーン」について

Aichi Tourism Trend

- 愛知県では、ワーク・ライフ・バランスの充実と生産性向上による地域経済の活性化を目指して、愛知県「休み方改革」プロジェクトに取り組んでいます。
- 現在、このプロジェクトに共に取り組む、賛同企業・団体と、混雑を回避した旅行を促す「あいちスキ旅キャンペーン」への参画事業者を募集しています。
- 両者とも2025年度も引き続き募集を継続して参りますので、皆様の御応募をお願いすると共に、関係企業・団体への周知の御協力をよろしくお願いいたします。

↓ 賛同企業・団体の御応募はこちらから ↓

<https://yasumikata.pref.aichi.jp/initiative/>



愛知県休み方改革「イニシアチブ」参画企業・団体の皆様はイニシアチブのロゴマークを御使用いただけます。

# 「観光まちづくりアワード」の企画提案を募集します！

Aichi Tourism Trend

- ・ 愛知県では、多様な主体との連携によりオープンイノベーションを促進するとともに、次代を担う観光人材の育成及び観光まちづくりを通じた持続可能な観光の促進を図るため、観光振興に資する企画を募集する「観光まちづくりアワード」を毎年実施しています。
- ・ この度、今年度の「観光まちづくりアワード」の企画提案を募集します。
- ・ 「観光まちづくりアワード」では、地域の隠れた魅力を紹介する機会にもなります。また、観光を専門とする方はもちろん、歴史、デザイン、芸術、語学、教育など、幅広い専門分野からのアプローチが観光振興につながります。様々な分野から、新鮮な取組の応募をお待ちしています。
- ・ 皆様の積極的な御参加をお待ちしています。また、関係団体・企業への周知の御協力をよろしくお願いいたします。

↓ 詳細・御応募はこちらから ↓

<https://www.pref.aichi.jp/press-release/machidukuri2025.html>



# 首都圏・関西圏メディア向けプロモーションのための ネタを募集します！（市町村、広域・地域観光協会向け）



Aichi Tourism Trend

- ◆ 「メディアプロモーション強化事業」を実施中です！（2026年2月まで）
- ◆ 首都圏・関西圏メディアに向けて随時、愛知の観光情報を発信しますので、注目の観光スポットやグルメ、体験、お土産、イベントなどの情報をお寄せください。  
（詳細は2025年6月27日付7観振第252号にて依頼済です。）
- ◆ 情報のご提供は記者発表前、案文の段階でも構いませんのでなるべくお早めに！

お問合せ・提出先

愛知県観光振興課観光振興グループ 担当:近藤

電話 052-954-6355 メールアドレス [kanko@pref.aichi.lg.jp](mailto:kanko@pref.aichi.lg.jp)

# 愛知の「発酵食文化」をPRする広報物とInstagramキャンペーンについて



Aichi Tourism Trend

愛知県、発酵食に関わる有識者、業界団体、自治体、商工観光団体等で構成する「愛知『発酵食文化』振興協議会」では、愛知の発酵食文化の認知度向上とブランドイメージの浸透につなげるためのPR用広報物を作成しましたので、ご活用ください。また、現在、“あなたの推し発酵食”をテーマにしたInstagramキャンペーンを実施しています。

## <広報物>

- PR冊子「うまみ県あいち BRAND BOOK」



【内容】発酵食スポット等の紹介  
【規格】A5判16ページ  
【言語】日本語版、英語版

下部の協議会Webサイトからダウンロードいただけます！

- PRチラシ



【内容】発酵食文化が栄えた背景等  
【規格】A4判(両面)  
【言語】日本語版、英語版

下部の協議会Webサイトからダウンロードいただけます！

## <Instagramキャンペーン>



Instagram  
(日本語版)

- Step1 @umami.aichi.hakkoをフォロー ※景品イメージ
- Step2 キャンペーン投稿に♡いいね
- Step3 キャンペーン投稿のコメント欄で「#あなたの推し発酵食」をコメント



参加者の中から抽選で30名様に「あいちの発酵食詰め合わせ」をプレゼント！

さらに、@umami.aichi.hakkoをメンションして、「#うまみ県あいち」でタグ付けの上、「推し発酵食」にまつわる投稿すると当選確率がUPします！

◆愛知「発酵食文化」振興協議会Webサイト「あいち発酵食めぐり」  
<https://hakko-aichi.jp/>

# 訪日外国人向け観光コンテンツ造成支援について



Aichi Tourism Trend

- ◆ 2024年度、愛知県で、個人で自由に旅程に組み込むことができる体験コンテンツの造成支援を行い、現在7コンテンツを海外OTAで販売しています。
- ◆ Aichi Nowで特集記事を作成するほか、観光案内所でチラシを配架する等、幅広い情報発信に努めています。
- ◆ 皆様方におかれましても、PR・プロモーション等にご協力をお願いいたします。

## 【体験コンテンツ】

- ・クラフトビール工房見学・ランチ
- ・抹茶にまつわる見学・抹茶点て
- ・豊川いなり寿司作り
- ・甲冑を着用した殺陣体験
- ・インスタント味噌汁づくり
- ・鳳来寺山ハイキング
- ・やきもの散歩道ガイド

## ○ Aichi Now特集記事

<https://aichinow.pref.aichi.jp/en/columns/detail/175/>(英語)

<https://aichinow.pref.aichi.jp/tw/columns/detail/175/>(繁体字)

<https://aichinow.pref.aichi.jp/cn/columns/detail/175/>(簡体字)



英語



繁体字



簡体字

# ツーリズムEXPOジャパン2025 愛知・中部北陸の開催について



Aichi Tourism Trend

ツーリズムEXPOジャパン2025が愛知県で開催されます！

世界最大級の旅の祭典である「ツーリズムEXPOジャパン」が、今年9月に愛知県で初めて開催されます。

「ツーリズムEXPOジャパン2025 愛知・中部北陸」は、Aichi Sky Expoで、「旅は“知”の再発見」をテーマに開催されます。国内外の観光・旅行関係者が出展し、業界関係者による商談や一般来場者に向けた情報発信が行われます。

各地の伝統芸能、グルメなど旅の楽しさを体感できる内容となっていますので、是非ご来場くださいますよう、お願いします。



## <概要>

会 期:2025年9月25日(木)から9月28日(日)まで(4日間)

〔 業界日 9月25日(木)、9月26日(金)  
一般日 9月27日(土)、9月28日(日) 〕

会 場:Aichi Sky Expo ホールB~F

主 催:公益社団法人日本観光振興協会  
一般社団法人日本旅行業協会  
日本政府観光局

特別協力:一般社団法人全国旅行業協会

テ ー マ:旅は“知”の再発見

事業構成:展示商談会、TEJカンファレンス、交流事業、顕彰事業

事業規模:来場者数 (目標)100,000人

出展小間数(見込)1,100小間

商談件数 (目標)5,500件以上

スパシャルパートナー:俳優 瀬戸朝香氏

合同開催:VISIT JAPANトラベル&MICEマート2025

〔 主催 日本政府観光局

会場 Aichi Sky Expo ホールA

内容 日本国内の観光関係団体・企業(国内セラー)と  
海外の旅行会社(海外バイヤー)が商談を行う  
日本最大のインバウンド商談会

公式HP :<https://www.t-expo.jp/>

ツーリズムEXPOジャパン2025 愛知・中部北陸に関するお問い合わせ

Tel:052-954-6373

愛知県国際観光コンベンション課(イベント・コンベンショングループ)担当:福田

メール: [kokusai-kanko@pref.aichi.lg.jp](mailto:kokusai-kanko@pref.aichi.lg.jp)

# 愛知県の公式観光ガイド「Aichi Now」について



Aichi Tourism Trend

- 愛知県では、県内の観光スポットやイベント等の紹介をするサイトとして、「Aichi Now」を運営しております。  
愛知の「旬」を取り扱っておりますので、是非ご覧ください！

<https://aichinow.pref.aichi.jp/>



～あいちの「旬」特集を一部ご紹介～

愛知の美術館・博物館特集

<https://aichinow.pref.aichi.jp/features/detail/51/>

愛犬と楽しめる！愛知県のおすすめスポット特集

<https://aichinow.pref.aichi.jp/features/detail/153/>



# 多言語特設サイト「AMAZING AICHI Japan」 について



Aichi Tourism Trend

- 愛知県では、一昨年度に多言語特設サイト「AMAZING AICHI Japan」を開設し、**英語、中国語(簡体字・繁体字)、韓国語、タイ語、ベトナム語、インドネシア語、フランス語**で、それぞれの市場の趣味嗜好に合わせた情報を発信しております。

- インバウンド向けのプロモーションを行う際に、ぜひ、ご活用ください！

英語	<a href="https://aichinow.pref.aichi.jp/en/amazing/">https://aichinow.pref.aichi.jp/en/amazing/</a>
簡体字	<a href="https://aichinow.pref.aichi.jp/cn/amazing/">https://aichinow.pref.aichi.jp/cn/amazing/</a>
繁体字	<a href="https://aichinow.pref.aichi.jp/tw/amazing/">https://aichinow.pref.aichi.jp/tw/amazing/</a>
韓国語	<a href="https://aichinow.pref.aichi.jp/ko/amazing/">https://aichinow.pref.aichi.jp/ko/amazing/</a>
タイ語	<a href="https://aichinow.pref.aichi.jp/th/amazing/">https://aichinow.pref.aichi.jp/th/amazing/</a>
ベトナム語	<a href="https://aichinow.pref.aichi.jp/vi/amazing/">https://aichinow.pref.aichi.jp/vi/amazing/</a>
インドネシア語	<a href="https://aichinow.pref.aichi.jp/id/amazing/">https://aichinow.pref.aichi.jp/id/amazing/</a>
フランス語	<a href="https://aichinow.pref.aichi.jp/fr/amazing/">https://aichinow.pref.aichi.jp/fr/amazing/</a>



# 「愛知県多言語コールセンター」の事業者向け説明会を開催します！



Aichi Tourism Trend

愛知県では、外国人旅行者に快適に滞在していただくとともに、観光事業者が外国人旅行者を安心して受け入れられる環境を整え、誘客促進を図るため、通訳、翻訳等サービスを提供する「愛知県多言語コールセンター」を運用しています。

この度、観光関係事業者向けのオンライン説明会を開催いたします。具体的な利用方法を説明しますので、利用を検討されている事業者の方は是非ご参加ください。

## 【オンライン説明会について】

- 内容
  - (1)事業概要
  - (2)利用方法
  - (3)利用登録方法
  - (4)質疑応答
- 形式  
オンライン(Teams)
- 参加費  
無料
- 申込方法(詳細は下記リンク先(多言語コールセンターWebサイトに記載))  
各回の締め切り日までに、【申込先】メールアドレスまでお申込みください。  
お申込みいただいたメールアドレス宛に説明会の情報を返信させていただきます。
- 申込先  
[aichi-jimukyoku@west.ntt.co.jp](mailto:aichi-jimukyoku@west.ntt.co.jp)

## 【愛知県多言語コールセンターの概要】

- 対象者
  - ・愛知県内の観光関係事業者(小売店、飲食店、宿泊施設等)、観光施設、観光案内所等
  - ・外国人旅行者
- サービスの内容
  - ・電話通訳サービス(事業者向けサービス)
  - ・翻訳サービス(事業者向けサービス)
  - ・観光に関する問い合わせ対応(外国人旅行者向けサービス)
- 対応言語 9言語(英語、中国語、韓国語、スペイン語、ポルトガル語、タイ語、ベトナム語、タガログ語、フランス語)
- 運用時間 24時間365日(一部例外あり)
- 利用料 無料(通信費を除く)

説明会の  
詳細は  
こちらから



<https://www.pref.aichi.jp/soshiki/kokusai-kanko/tagengo-callcenter2022.html>

## オンライン説明会日程

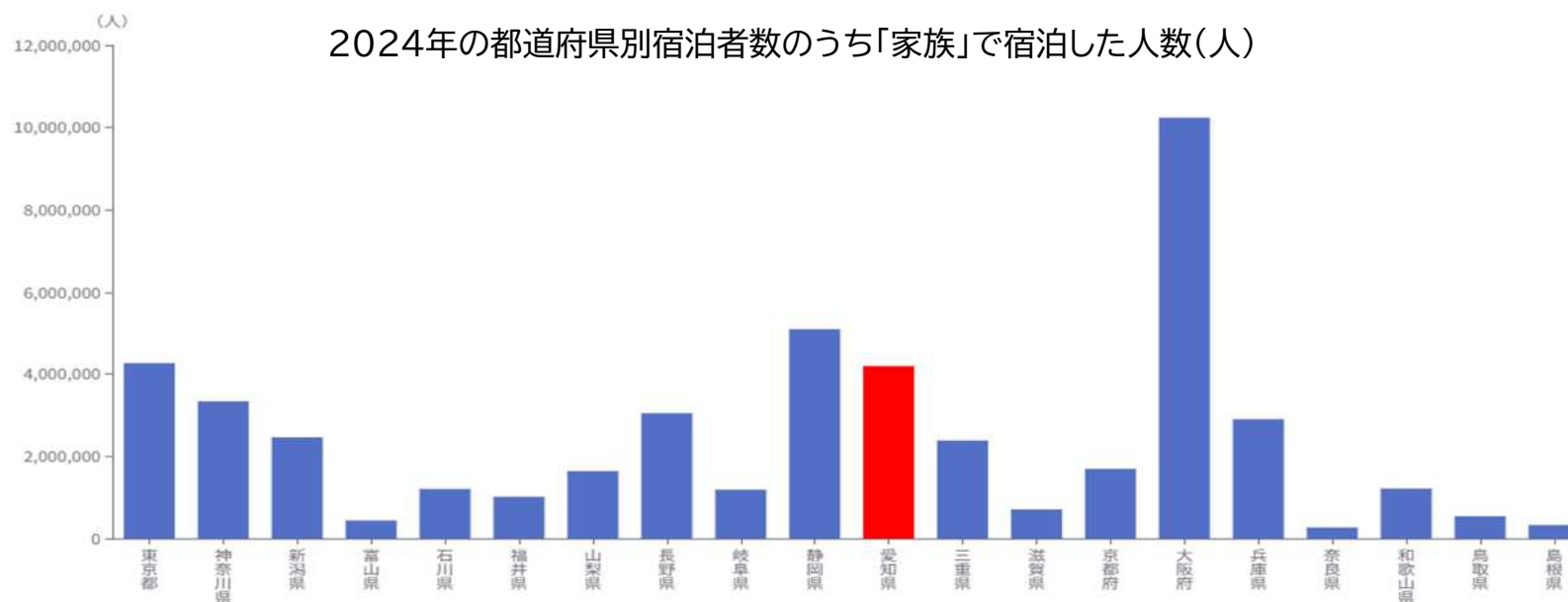
【第1回】	【第2回】	【第3回】	【第4回】	【第5回】
日時:2025年10月15日(水) 時間:15:00~16:00 申込締切:10月10日(金)	日時:2025年11月18日(火) 時間:11:00~12:00 申込締切:11月14日(金)	日時:2025年12月11日(木) 時間:16:00~17:00 申込締切:12月9日(火)	日時:2026年1月16日(金) 時間:10:00~11:00 申込締切:1月14日(水)	日時:2026年2月9日(月) 時間:14:00~15:00 申込締切:2月5日(木)

## <内閣府> RESAS (地域経済分析システム)について



Aichi Tourism Trend

- ◆ 内閣府では、地域経済に関する官民のビッグデータを地図やグラフで簡単に可視化することができるオープンなデータプラットフォーム (RESAS) を、事前手続不要、無償で提供しており、例えば下記のようなデータを見ることができます。



出典:「RESAS(地域経済分析システム)―宿泊者分析(属性別の延べ宿泊者数)」

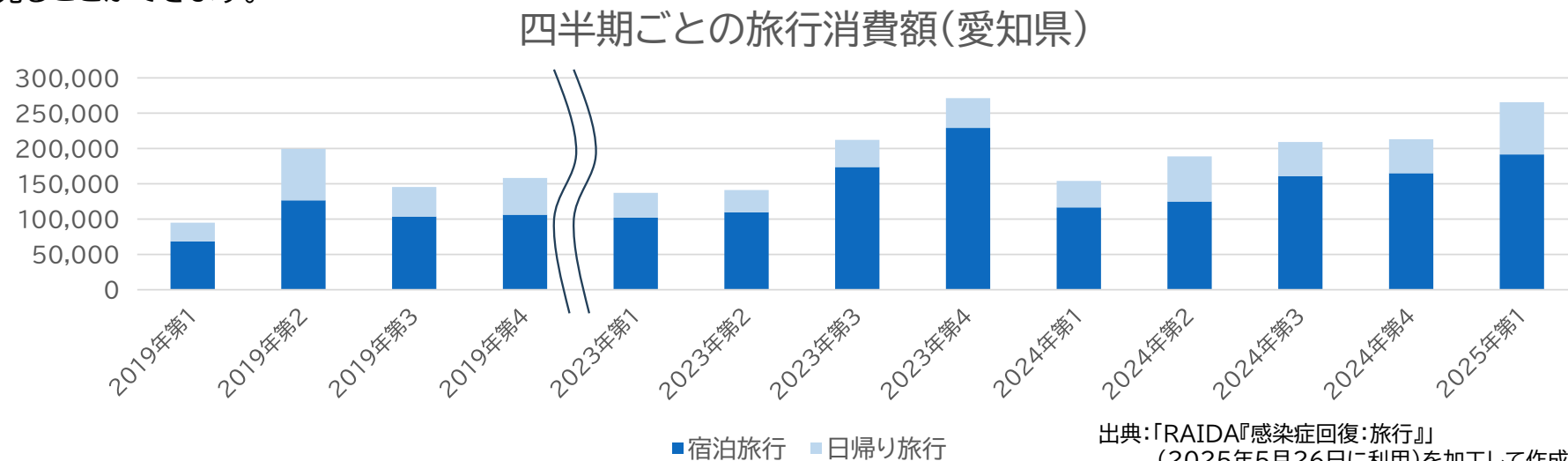
- ◆ この他、生活用品消費分析や滞留・通過人口メッシュ分析、国内外観光消費分析なども実施できますので、是非ご覧ください。  
詳細はこちら ⇒ リンク:RESAS(地域経済分析システム)<https://resas.go.jp/>

# <内閣府> デジタル田園都市国家構想 データ分析評価プラットフォーム (RAIDA) について



## Aichi Tourism Trend

- ◆ 内閣府では、データにより地域課題を捉え、分析・考察することをサポートし、施策目標の達成を後押しするプラットフォーム(RAIDA)を提供しており、観光分野においては、日本国内の旅行・観光の消費実態に関するデータが提供されており、例えば下記のようなデータを見ることができます。



出典:「RAIDA『感染症回復:旅行』  
(2025年5月26日に利用)を加工して作成

- ◆ この他、旅行者数や他都道府県との比較、旅行動向の変化の推移等もご覧いただくことができますので、皆様方におかれましては、ぜひご活用ください。

詳細はこちら ⇒ リンク:地方創生データ分析評価プラットフォーム(RAIDA) <https://raida.go.jp/>

## 観光地域づくりに対する支援メニュー集 (観光庁)について



Aichi Tourism Trend

- ◆ 観光庁では、毎年、観光地域づくりに取り組んでいる皆様が活用できる関係府省庁の支援施策を、「観光地域づくりに対する支援メニュー集」としてとりまとめております。
- ◆ 皆様方におかれましては、ぜひご活用くださいますようお願い申し上げます。

リンク:観光庁ウェブサイト

<https://www.mlit.go.jp/kankocho/shisaku/kankochi/shienmenu.html>

# Aichi Sky Expo イベントスケジュール(25年10月~26年3月)

会期	タイトル	会期	タイトル
2025年10月3日(金)~4日(土)	SDGs 子ども・ユースフェア	2025年12月6日(土)~7日(日)	UVERworld 2025 WINTER TOUR "BOOM GOES THE WORLD"
2025年10月4日(土)~5日(日)	KOICHI DOMOTO LIVE TOUR 2025 RAISE	2025年12月12日(金)~14日(日)	World Robot Summit 2025 モノづくりロボットチャレンジ
2025年10月4日(土)	マイナビ インターンシップ&キャリア発見EXPO	2025年12月12日(金)~14日(日)	あいちロボフェス
2025年10月17日(金)~20日(月)	第63回技能五輪全国大会	2025年12月13日(土)~14日(日)	第4回高校生ロボットシステムインテグレーション競技会
2025年10月17日(金)~19日(日)	第45回全国障害者技能競技大会(第45回全国アビリンピック)	2025年12月13日(土)~14日(日)	SUPER JUNIOR 20th Anniversary TOUR in JAPAN
2025年10月29日(水)~30日(木)	FOOD STYLE JAPAN 2025 <中部>	2025年12月13日(土)	「第13回全国少年少女チャレンジ創造コンテスト全国大会」 及び「はつめいキッズフェス in あいち」
2025年11月1日(土)~3日(月)	なにわ男子 LIVE TOUR 2025 'BON BON VOYAGE'	2025年12月18日(木)~20日(土)	Number.i LIVE TOUR 2025 No. II
2025年11月2日(日)	Bumper 2 Bumper Car show x Off-Road Show x Bike 2 Bike Show	2025年12月20日(土)	マイナビ インターンシップ&キャリア発見EXPO 名古屋会場
2025年11月8日(土)	ONE PIECEカードゲーム チャンピオンシップ25-26 愛知大会	2026年1月10日(土)~11日(日)	超特急「BULLET TRAIN ARENA TOUR 2025-2026 REAL?」
2025年11月8日(土)~9日(日)	ラブライブ! 蓮ノ空女学院スクールアイドルクラブ 5th Live Tour ~4Pair Power Spread!!!!~	2026年1月11日(日)	わんワンダーフェス
2025年11月12日(水)~13日(木)	コムドット NO PREPARE -First Trip-	2026年1月17日(土)~18日(日)	MILK ARENA TOUR 2025-2026「SMILE POP!」
2025年11月15日(土)~16日(日)	FIELDSTYLE EXPO 2025	2026年1月24日(土)~25日(日)	2025 NCT DREAM TOUR in JAPAN
2025年11月18日(火)	Takanori Iwata ASIA TOUR 2025-2026 "SPACE COWBOY"	2026年2月21日(土)~22日(日)	CHANMINA AREA OF DIAMOND 4
2025年11月22日(土)~23日(日)	HIRAIDAI TOUR 2025	2026年2月21日(土)~22日(日)	わんにゃんドーム2026 in Aichi Sky Expo
2025年11月29日(土)~30日(日)	BE:FIRST 2nd Fan Meeting -Hello My "BESTY" vol.2-	2026年2月21日(土)~22日(日)	名古屋キャンピングカーフェア2026 SPRING
2025年11月29日(土)~30日(日)	WGP2025デラックスSeason2	2026年2月28日(土)~3月1日(日)	ラブライブ! スーパースター!! Liella! 7th LoveLive!
2025年12月3日(水)~4日(木)	EIKICHI YAZAWA CONCERT TOUR 「Do It ! YAZAWA 2025」	2026年3月14日(土)~15日(日)	RUMBLE × JAG 2026
2025年12月6日(土)~7日(日)	ポケモン チャンピオンズリーグ2026 愛知 Dec.		

出典: Aichi Sky Expo ホームページ(イベント情報)( <https://www.aichiskyexpo.com/ase-event/> )

Aichi Sky Expo(愛知県国際展示場)常滑市セントレア5丁目10-1 セントレアから徒歩約5分

この情報は発行日現在のものです。都合により変更となることがあります。

最新のイベント情報はAichi Sky Expo ホームページ(<https://www.aichiskyexpo.com/>)をご覧ください。





## Aichi Tourism Trend

---

あいちツーリズムトレンド(ATT)のバックナンバーは県内観光関係者向けサイト「Aichi Now Biz」でご覧いただけます。

あいちツーリズムトレンド(ATT)に関するお問い合わせ

愛知県観光コンベンション局観光振興課(企画グループ) 担当:斧田 Tel:052-954-6354 メール:kanko@pref.aichi.lg.jp

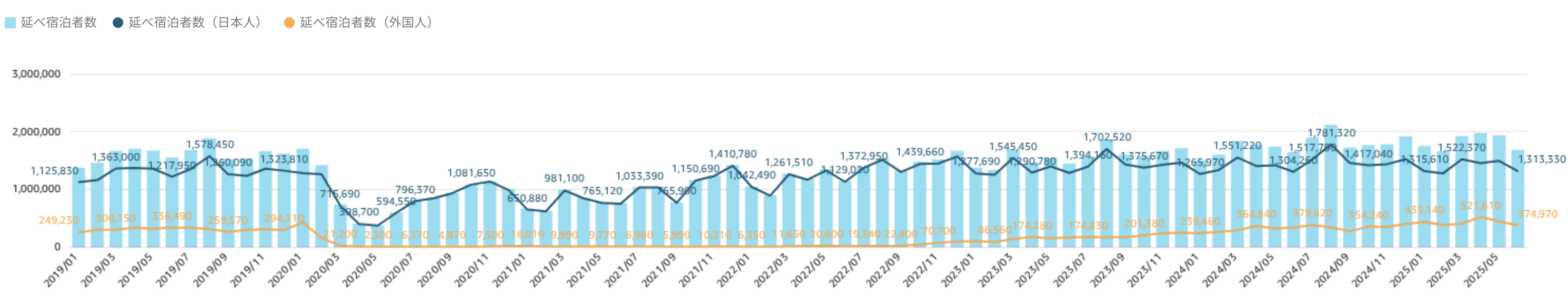
# 宿泊者の動向 (愛知県全体)

出典：宿泊旅行統計調査 (観光庁)

## 延べ宿泊者数推移 (愛知県全体)

地域全体の延べ宿泊者数の推移を示すグラフ。日本人と外国人の宿泊者を比較し、宿泊者数の変化や影響を分析できます。

(単位：人泊)



# 国内からの訪問者（宿泊）（来訪地：愛知県）

出典：宿泊旅行統計調査（観光庁）

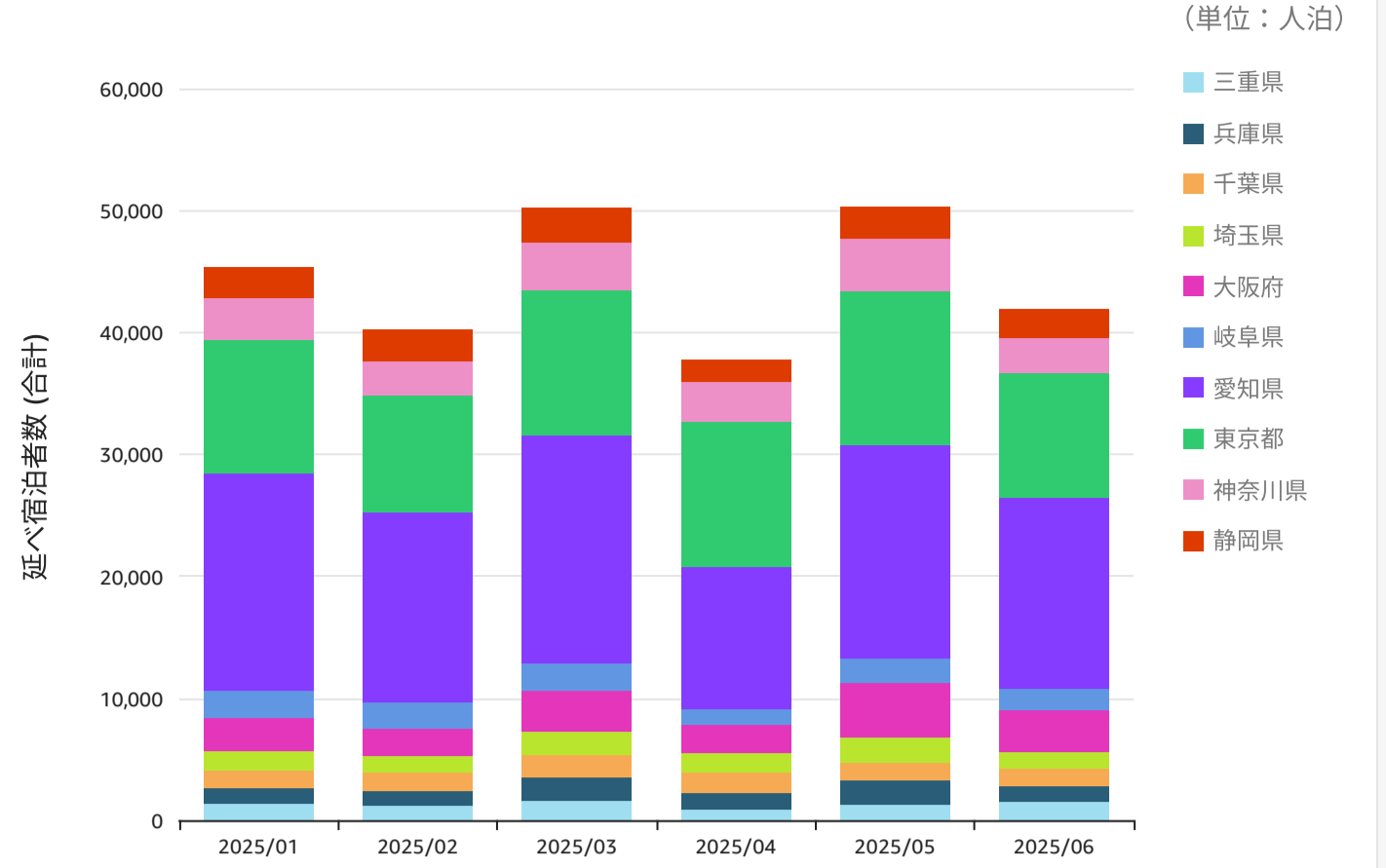
## 居住都道府県の割合（2025年）

地域を訪れた国内旅行者の居住都道府県別割合を示すグラフ。どの都道府県からの旅行者が多いかを分析し、ターゲットとすべき地域を特定できます。



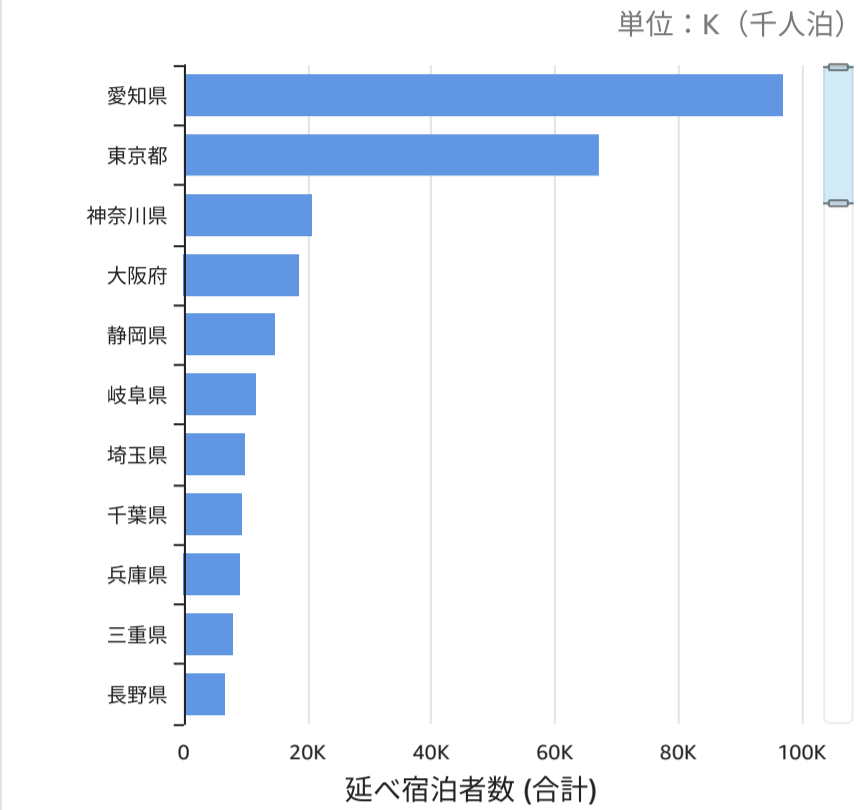
## 居住都道府県別延べ宿泊者数推移（TOP10）

宿泊者数の多い上位10都道府県の推移を示すグラフ。都道府県ごとの宿泊者数の変動を把握し、シーズナリティやイベントの影響を分析できます。



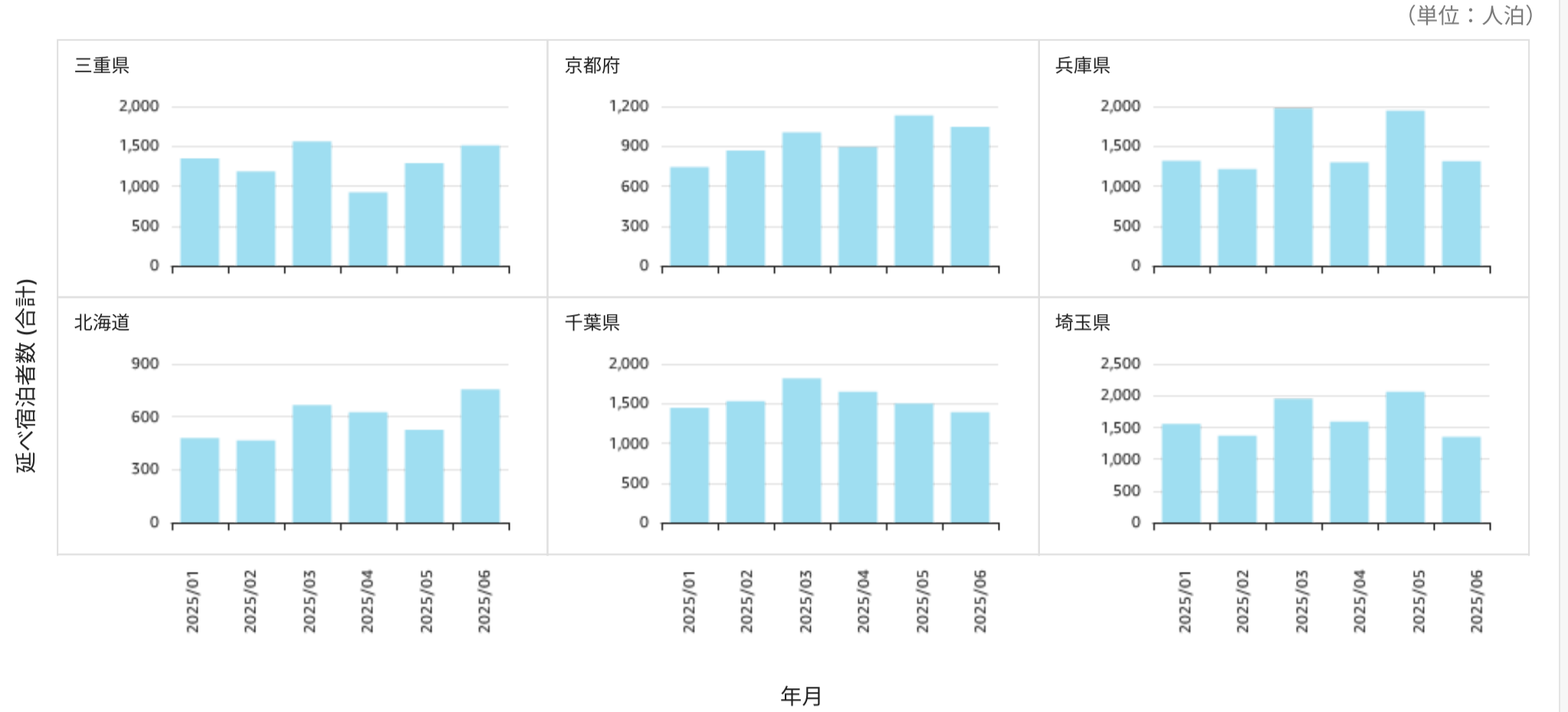
## 居住都道府県ランキング（2025年）

地域内の国内宿泊者数の都道府県別ランキング。どの都道府県からの旅行者が多いかを把握できます。  
※グラフをクリックすると、各グラフを選択した都道府県で絞り込みます。



## 居住都道府県の推移

都道府県の宿泊者数推移を示す比較グラフ。都道府県ごとの訪問需要の増減を分析できます。

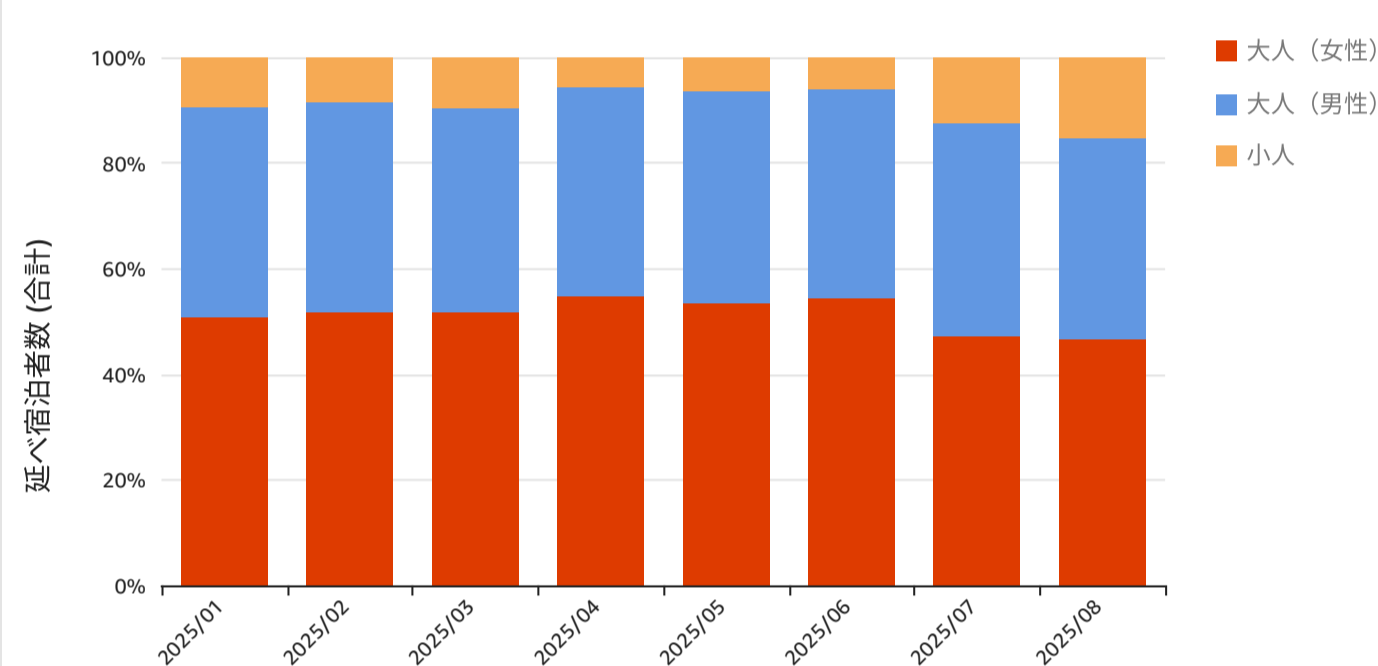


## 居住地別国内旅行者の属性 来訪地（都道府県：愛知県 市区町村：ALL）

出典：観光予報プラットフォーム

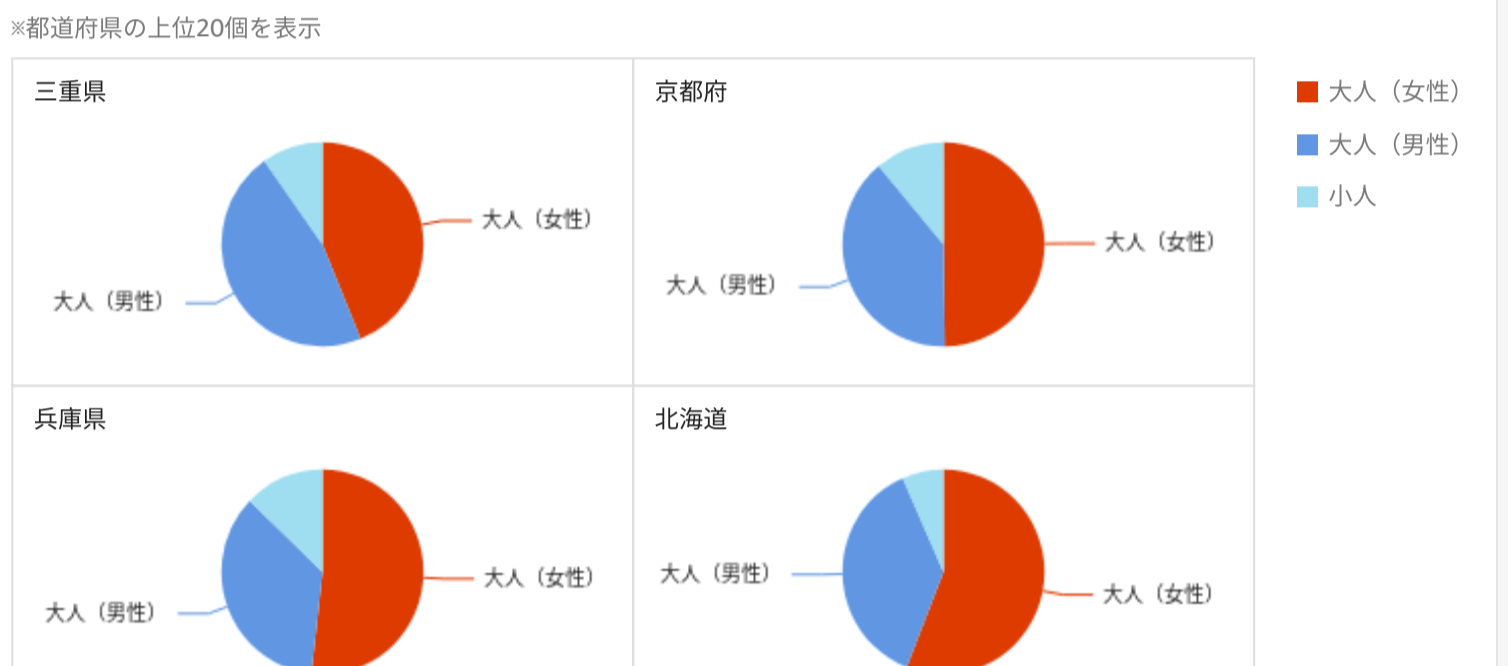
## 性別（国内）：居住地（すべて）

国内旅行者の宿泊者数を性別ごとに分類したグラフ。ターゲット層に応じたプロモーション（女性向け、家族向けなど）の企画立案に役立ちます。



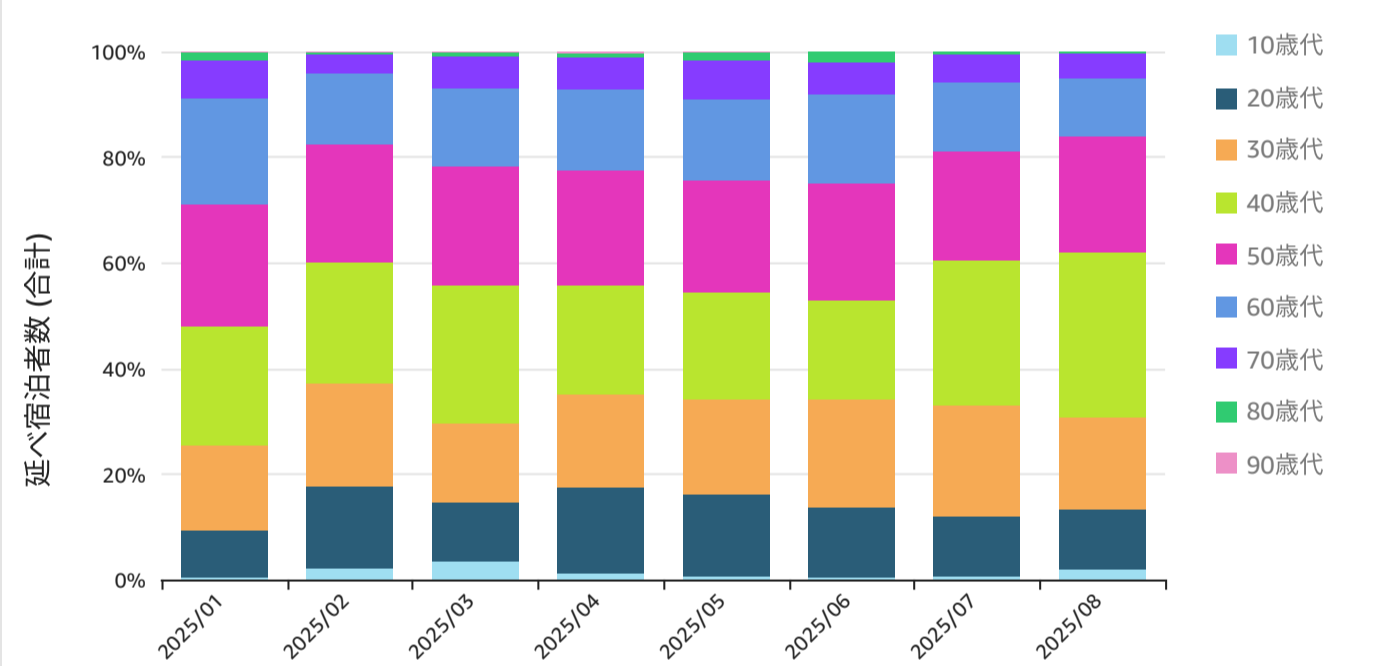
## 性別（居住地別内訳）

地域に来られた宿泊者の性別の構成比を表す円グラフ。特定の都道府県における性別の偏りや、子供の割合の違いを視覚的に把握できます。



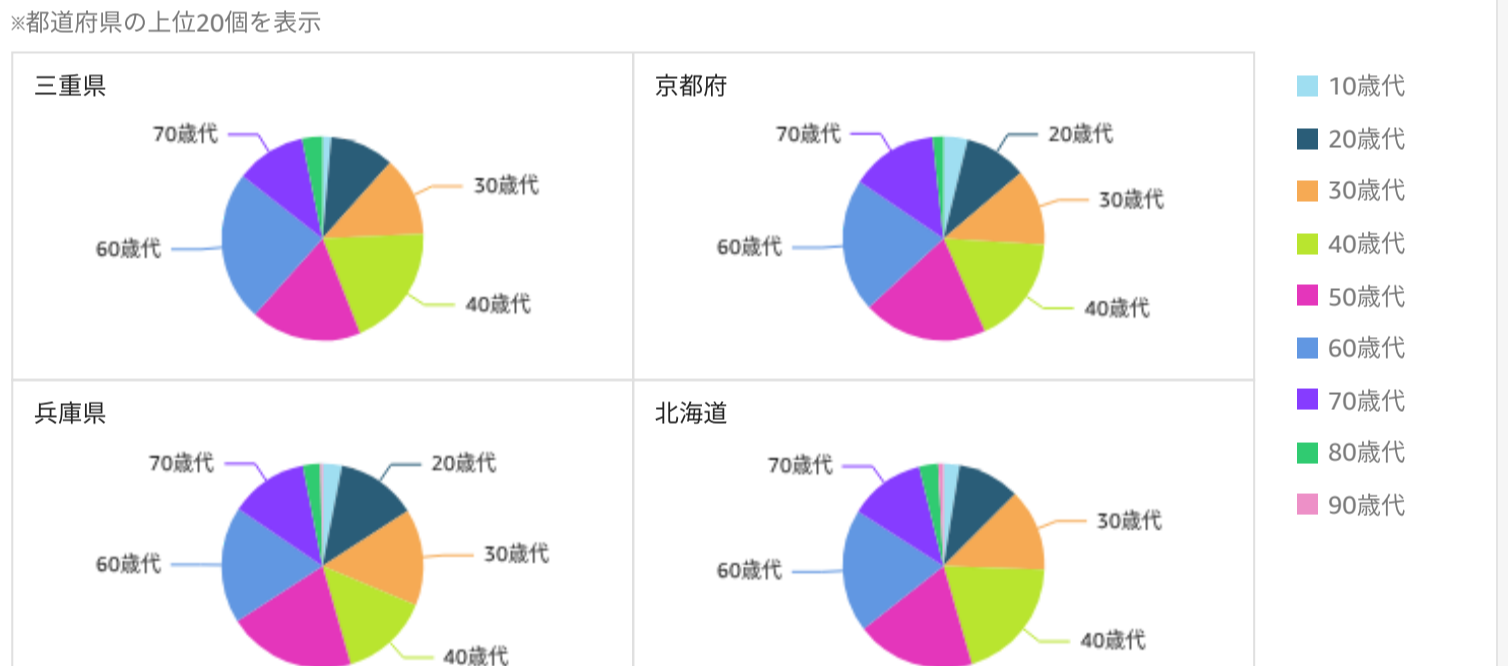
## 年代別（国内）：居住地（すべて）

国内旅行者の年代別（10代、20代、30代など）の宿泊者数を示すグラフ。年代ごとの旅行傾向を分析し、ターゲットに応じた観光戦略づくりに役立ちます。



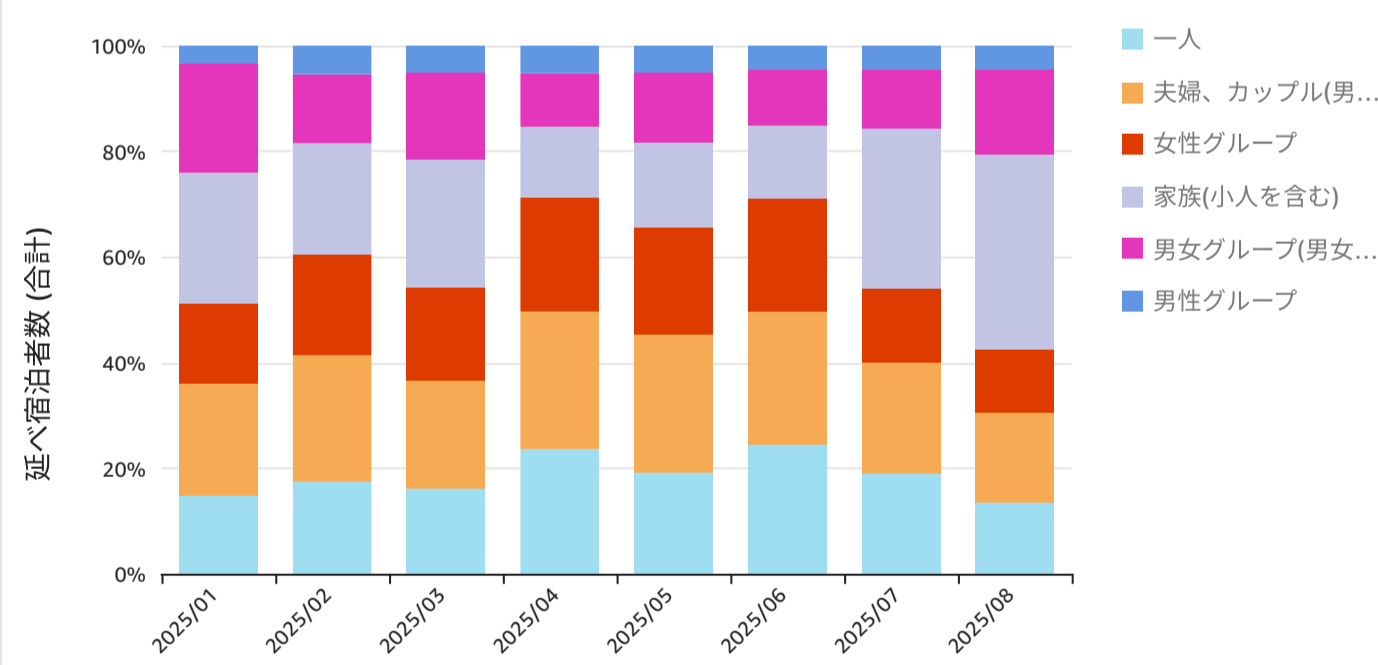
## 年代別（居住地別内訳）

地域に来られた宿泊者の各年代の人口割合を表す円グラフ。各地域における年齢層の分布を視覚的に理解し、特定の年代層が多い地域を把握できます。



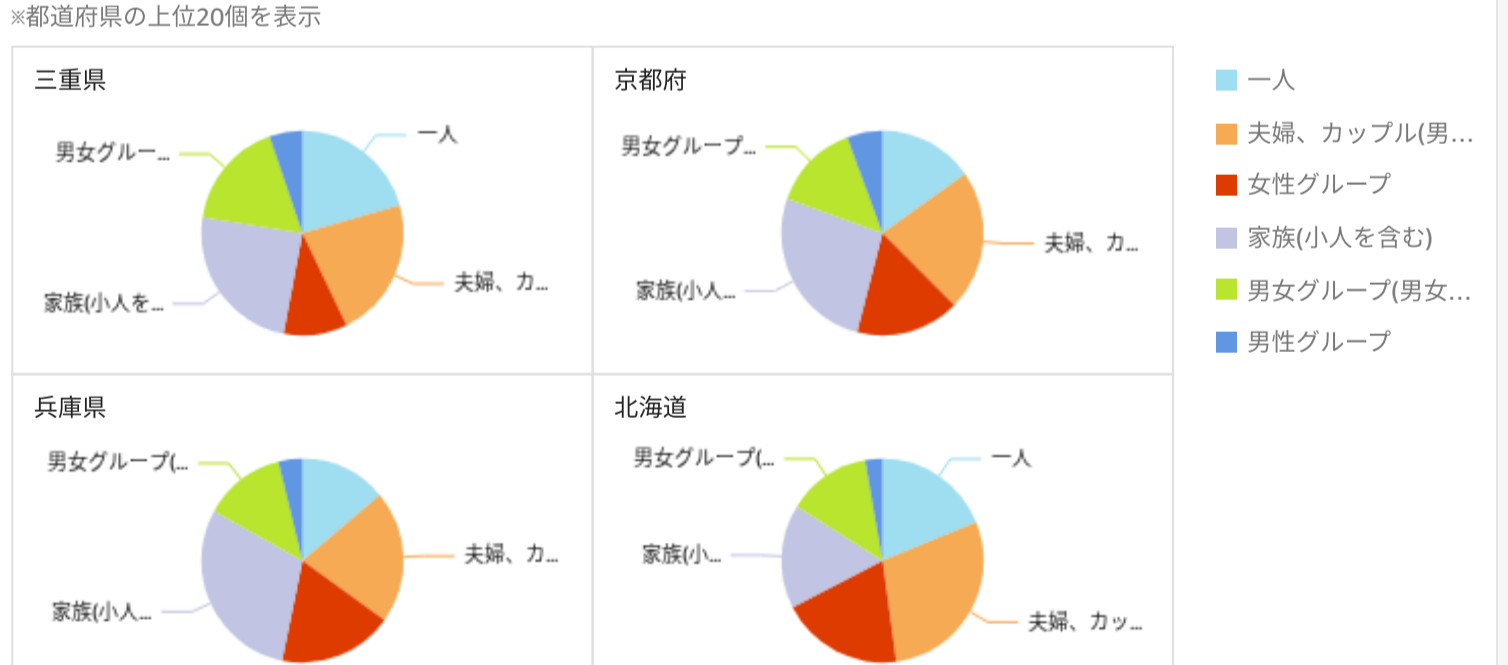
## 参加形態（国内）：居住地（すべて）

国内旅行者の旅行形態（個人、夫婦、家族、グループなど）を分類したグラフ。どのタイプの旅行者が多いかを把握し、旅行商品や宿泊プランの企画に役立ちます。



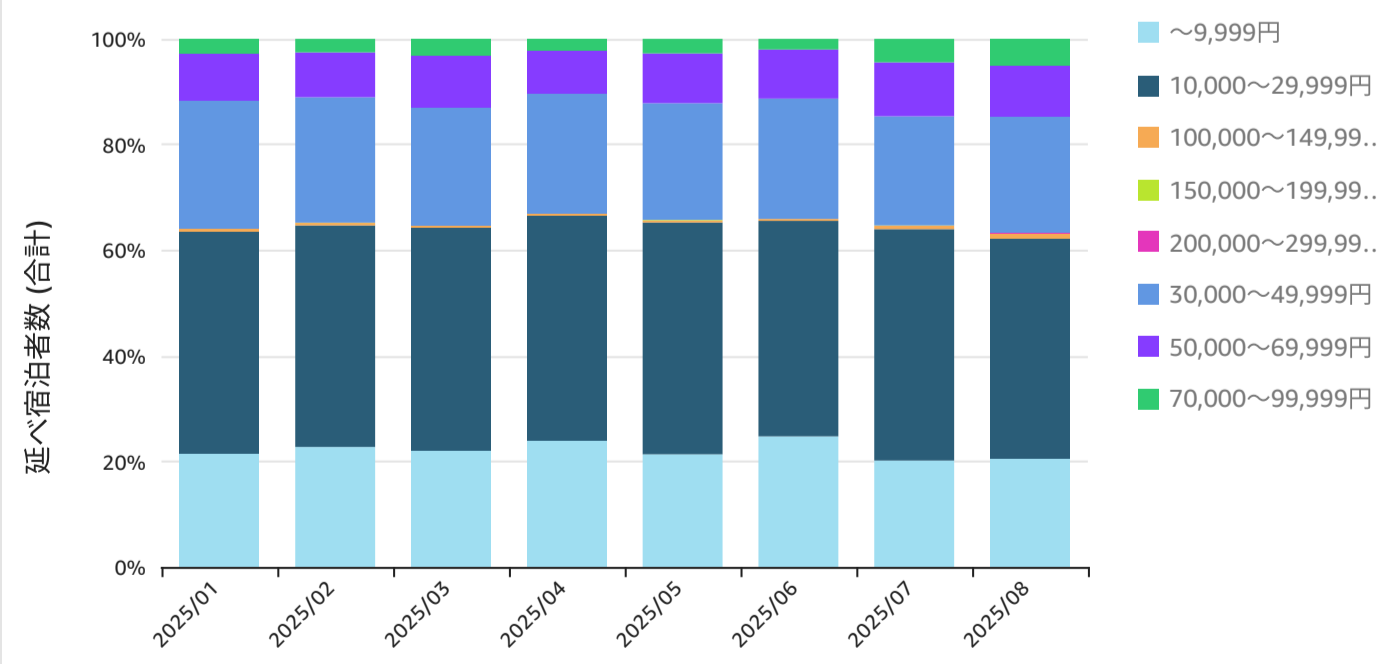
## 参加形態（居住地別内訳）

地域に来られた宿泊者の参加者の形態を表す円グラフ。各地域における参加形態の傾向を把握し、特定の形態が多い地域の特徴を分析できます。



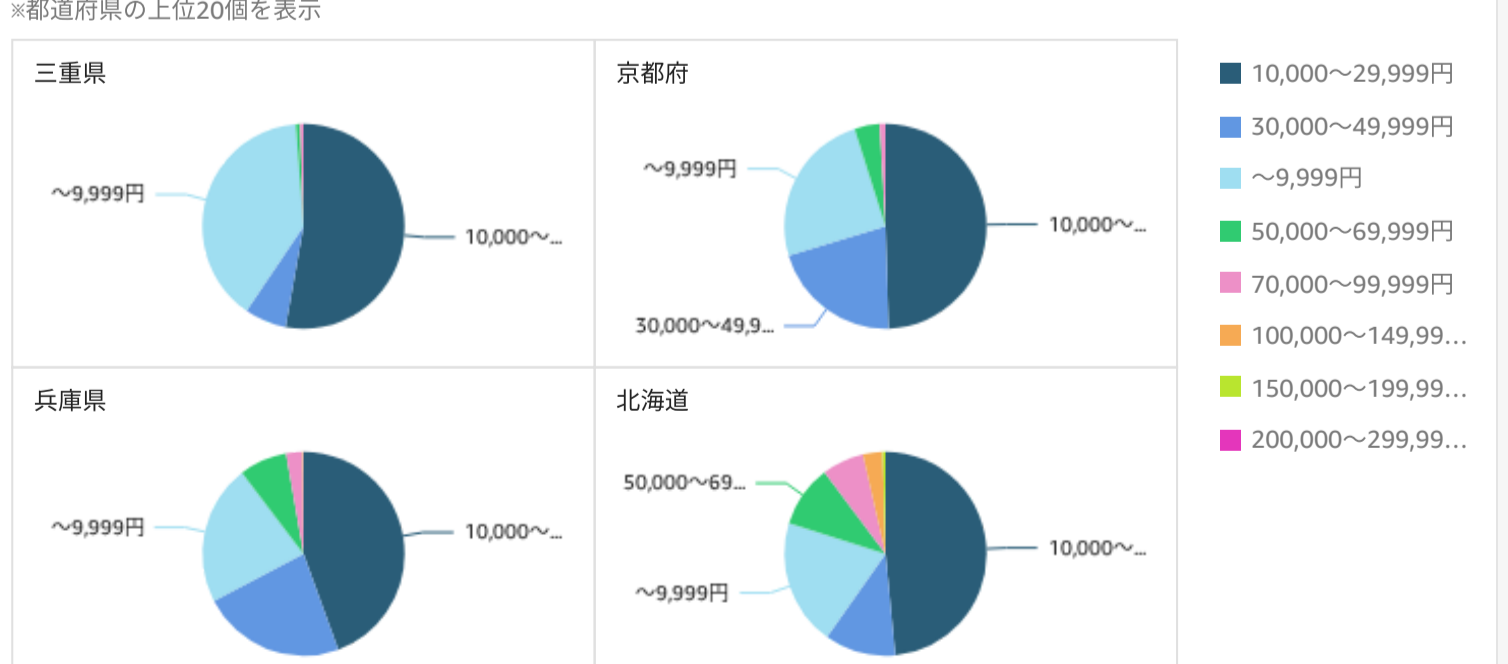
## 価格帯（国内）：居住地（すべて）

国内旅行者の宿泊価格帯（1万円未満、1万～3万円、10万以上など）を示すグラフ。旅行者の予算を分析し、価格帯別のプランやキャンペーン施策の立案に役立ちます。



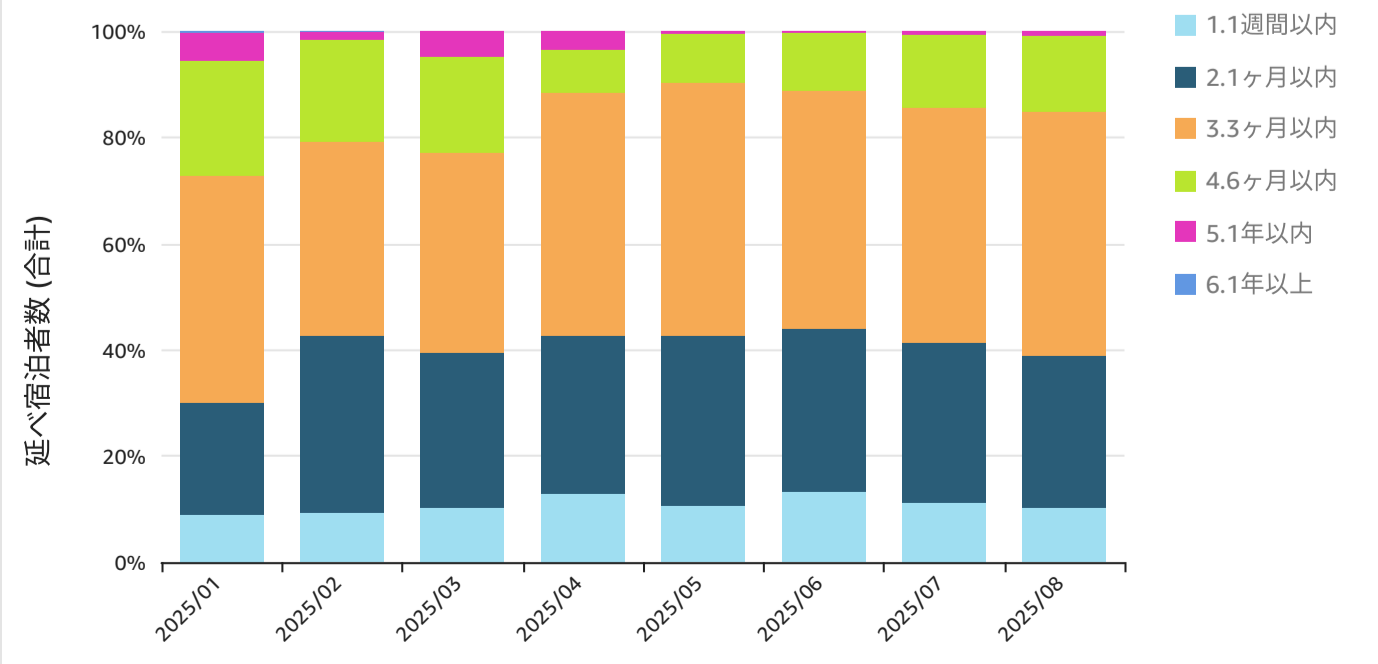
## 価格帯（居住地別内訳）

地域に来られた宿泊者が、どの価格帯の宿泊施設を選んでいるかを表す円グラフ。各地域における消費者の支出傾向を視覚的に把握し、価格帯ごとの需要を分析できます。



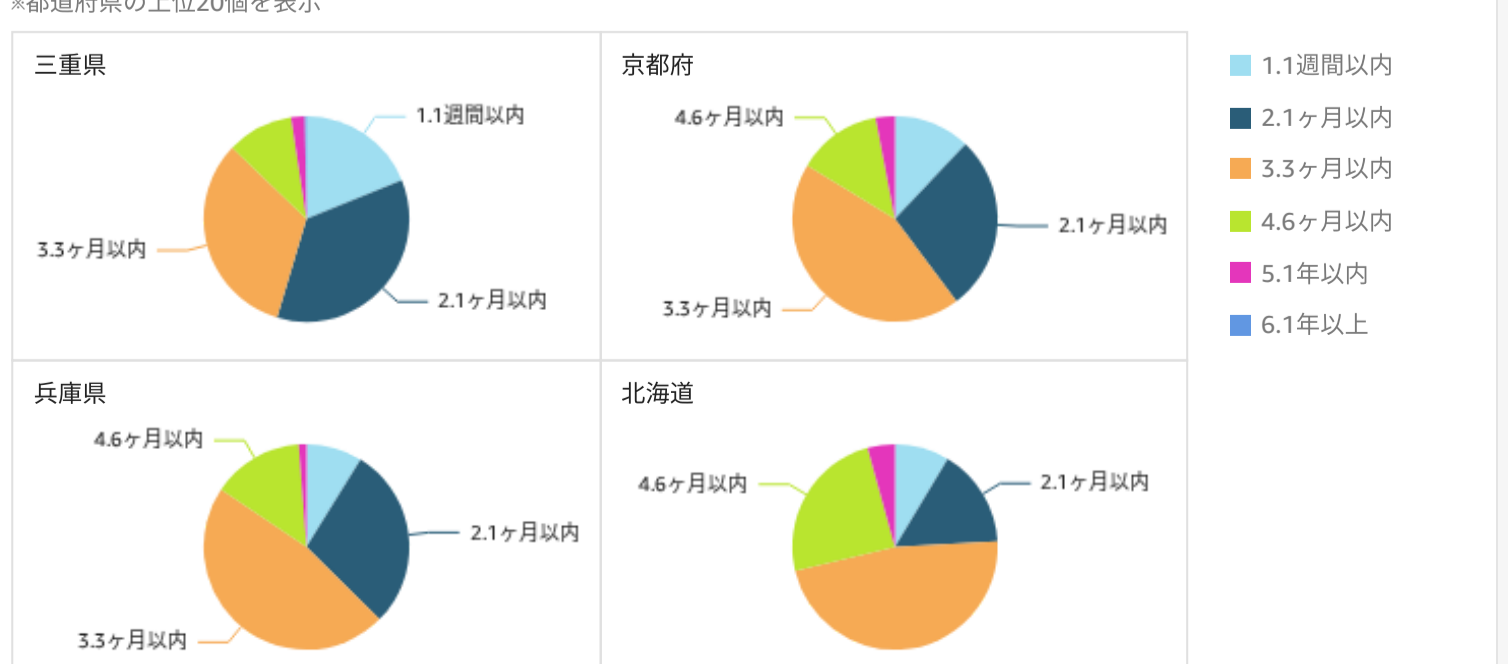
## 予約タイミング（国内）：居住地（すべて）

国内旅行者の宿泊予約タイミング（1週間前、1か月前、3か月前など）を示すグラフ。予約のリードタイムを分析し、早期予約キャンペーンや特定時期のプロモーション設計に役立ちます。



## 予約タイミング（居住地別内訳）

地域に来られた宿泊者が、どのタイミングで予約をしているかを表す円グラフ。各地域における予約の傾向を把握し、消費者の行動パターンを分析できます。

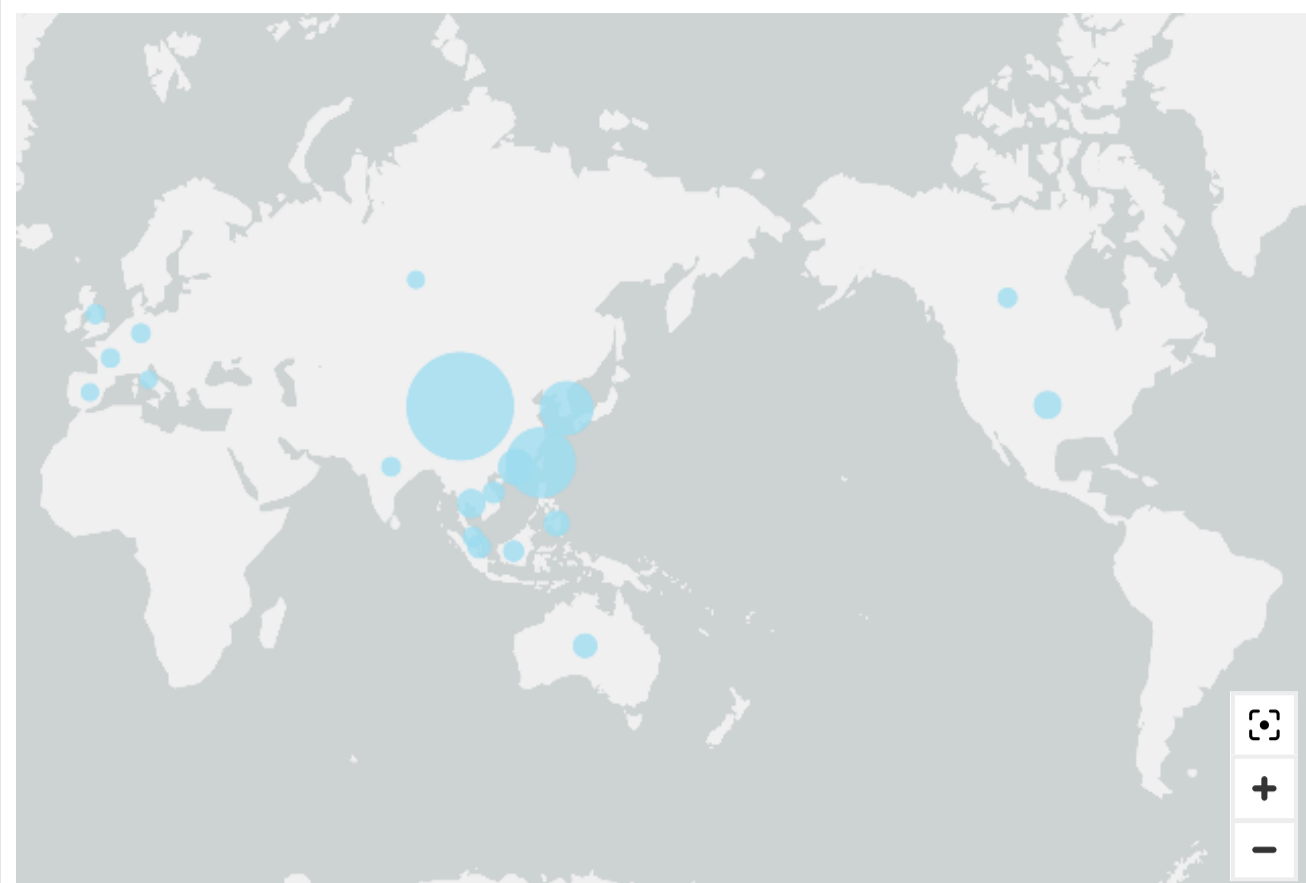


# インパウンドの訪問状況 (宿泊) (来訪地: 愛知県)

出典: 宿泊旅行統計調査 (観光庁)

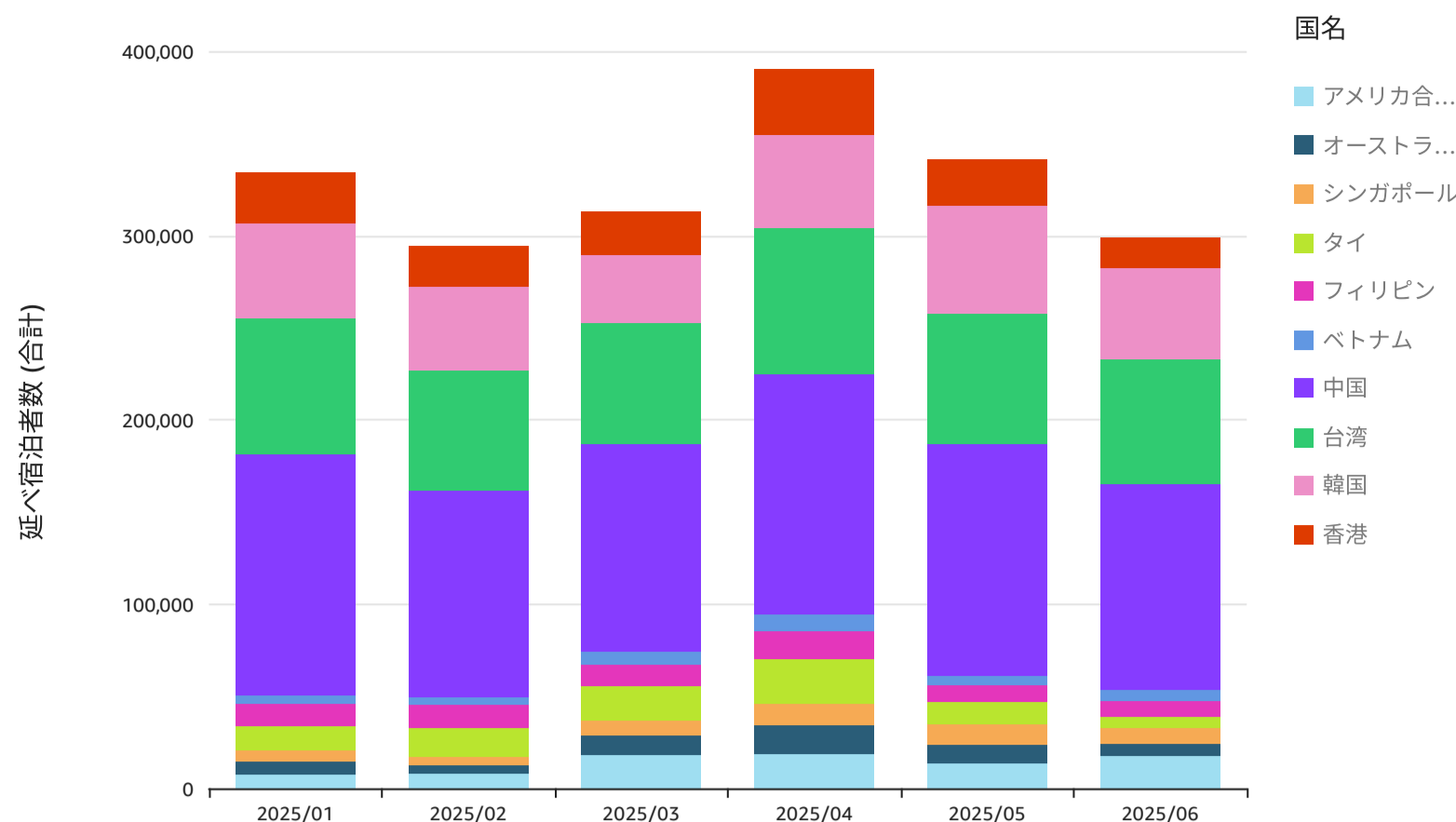
## 国籍別の割合 (2025年)

地域を訪れた訪日外国人宿泊者の国籍別割合を示すグラフ。どの国籍の旅行者が多いかを分析し、ターゲットとするべきマーケットを特定できます。



## 国籍別延べ宿泊者数推移TOP10

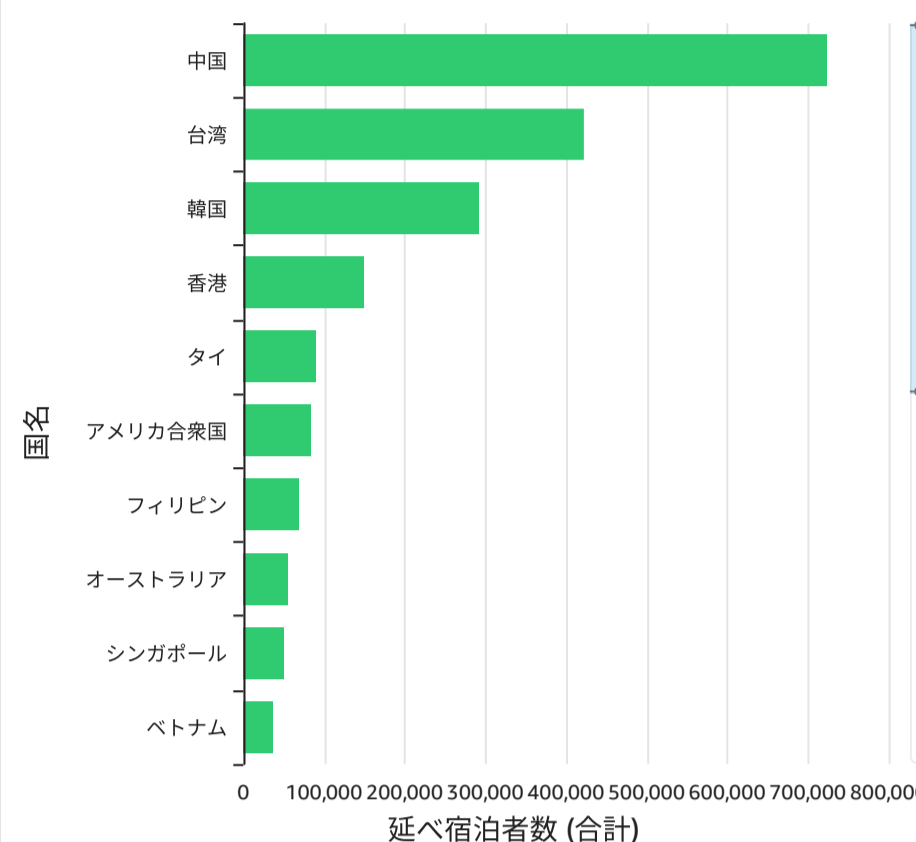
宿泊者数の多い上位10カ国の推移を示すグラフ。国ごとの宿泊者数の変動を把握し、シーズナリティやイベントの影響を分析できます。



## 国籍ランキング (2025年)

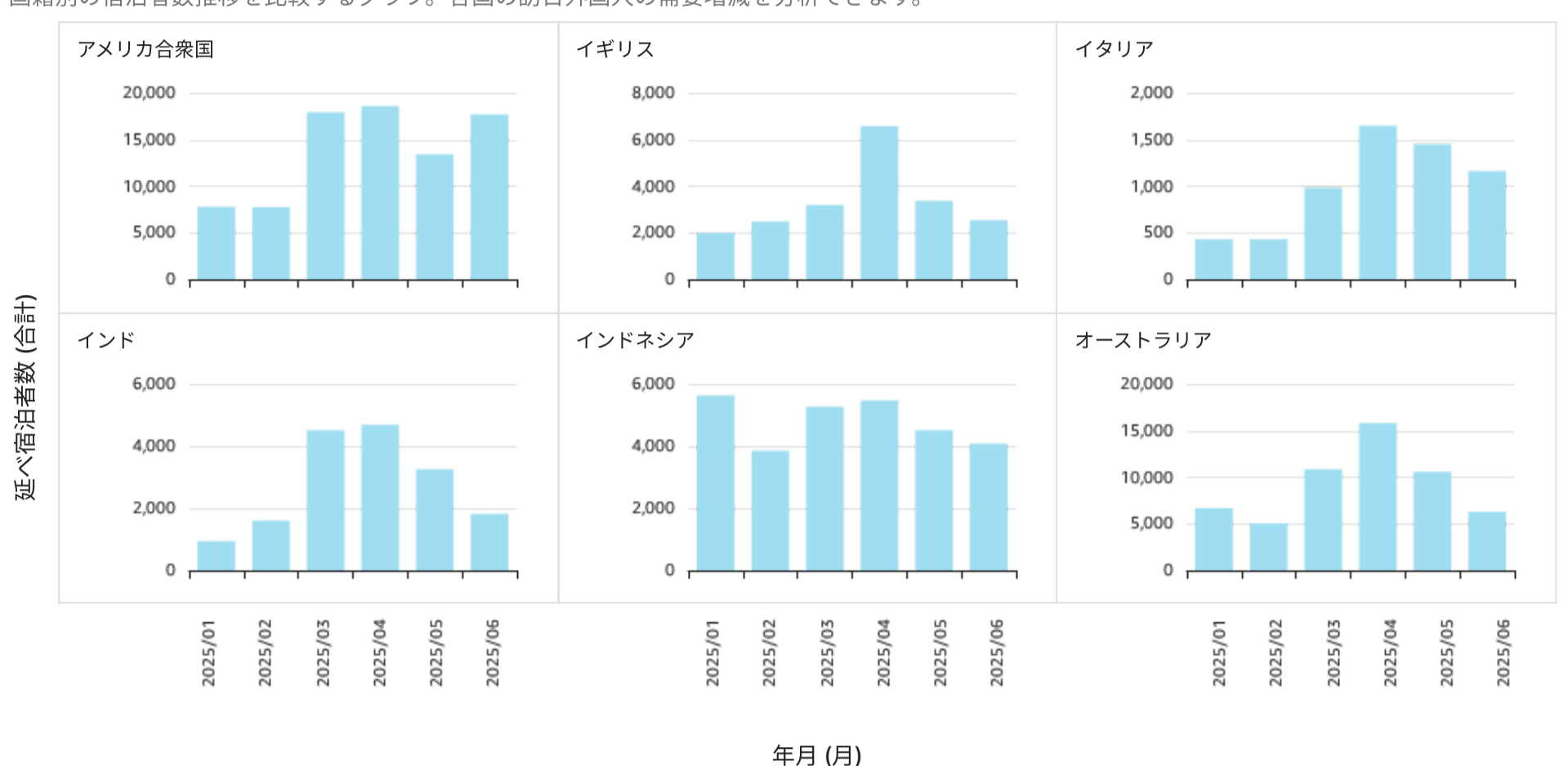
国名を選択すると、絞り込んで表示します。

地域内の訪日外国人宿泊者数の国籍別ランキング。訪日外国人の動向を把握できます。



## 国籍別延べ宿泊者数推移

国籍別の宿泊者数推移を比較するグラフ。各国の訪日外国人の需要増減を分析できます。



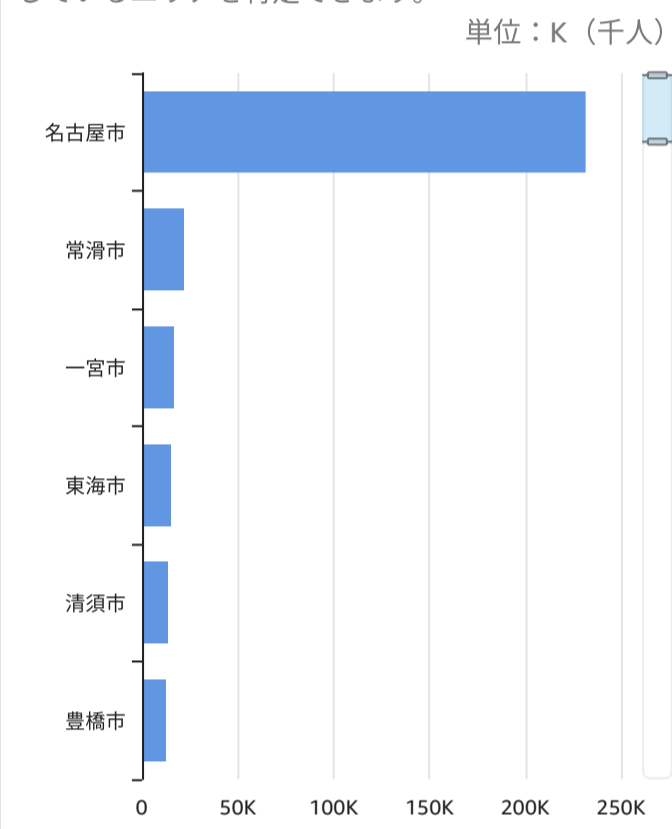
# インパウンドの訪問状況 (人流) (来訪地: 愛知県 市区町村: ALL)

出典: Azira.com

## 市区町村別訪問者数・回数 (TOP50)

市区町村を選択すると、推移グラフを絞り込みます。

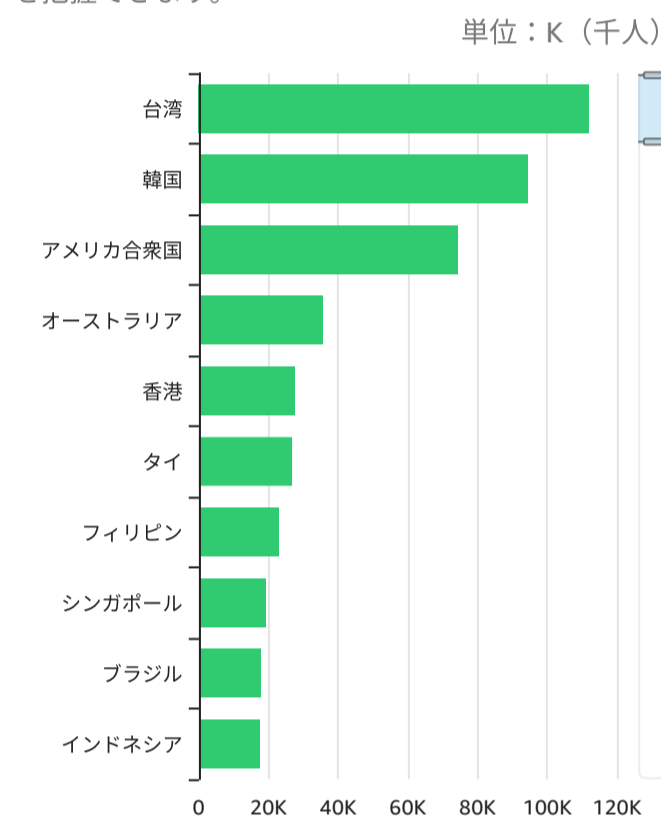
インパウンド訪問者の訪問回数と人数が多い市区町村TOP50を示すグラフ。インパウンド訪問者が集中しているエリアを特定できます。



## 国籍別訪問者数・回数 (TOP50)

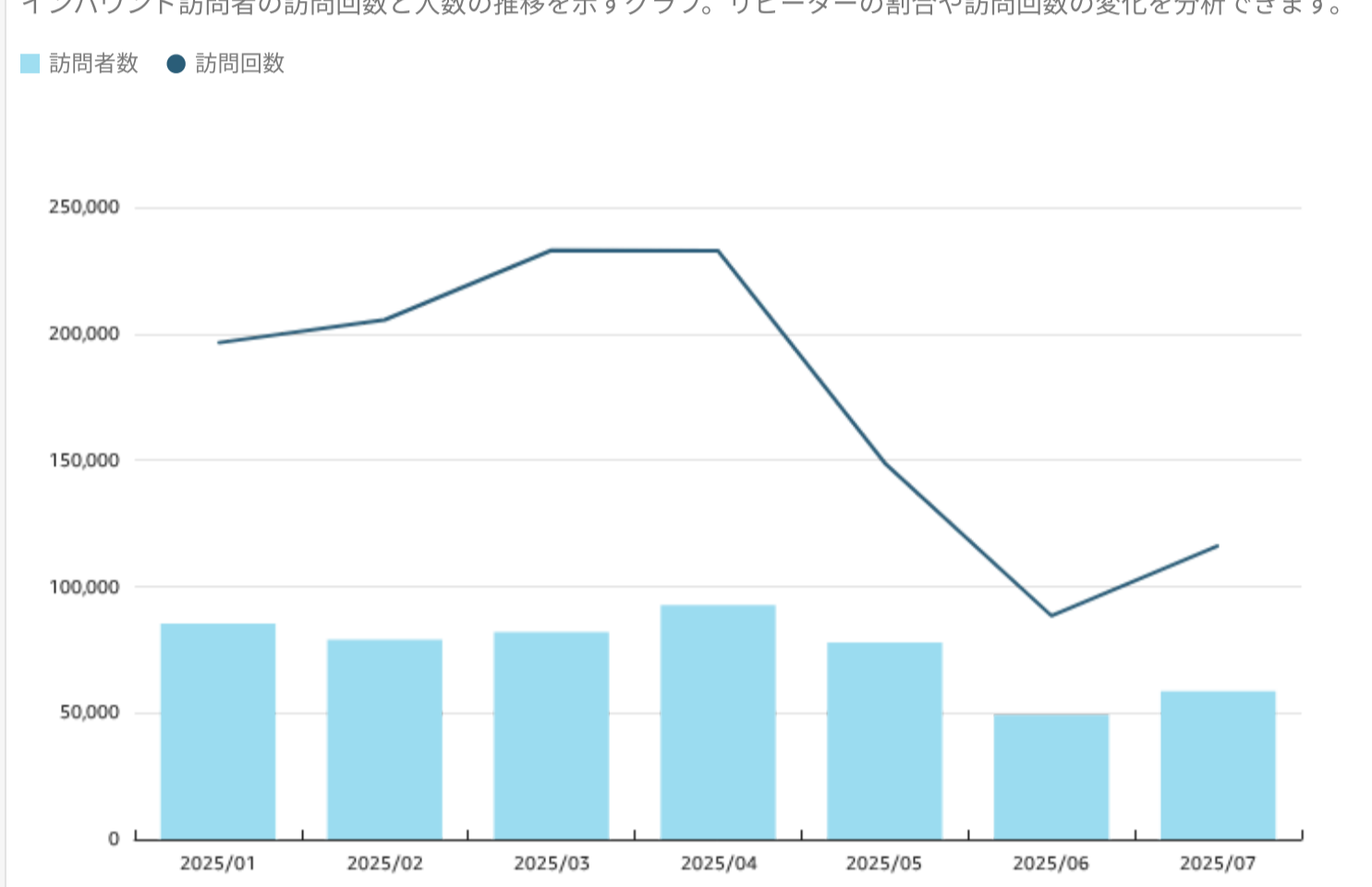
国名を選択すると、推移グラフを絞り込みます。

インパウンド訪問者の訪問回数と人数が多い国籍TOP50の推移を示すグラフ。各国の訪問頻度の違いを把握できます。



## 訪問者数・回数推移

インパウンド訪問者の訪問回数と人数の推移を示すグラフ。リピーターの割合や訪問回数の変化を分析できます。

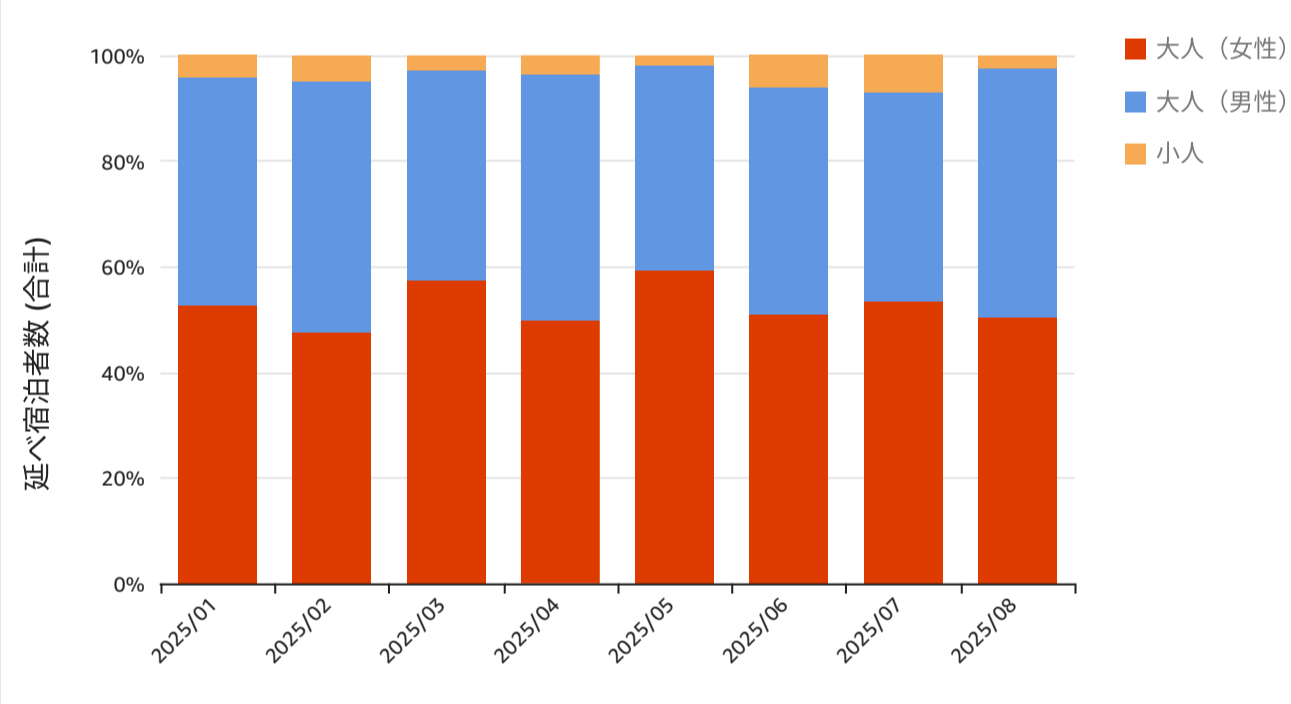


# インパウンド旅行者の属性 来訪地 (都道府県: 愛知県 市区町村: ALL)

出典: 観光予報プラットフォーム

## 性別 (インパウンド): 国籍 (すべて)

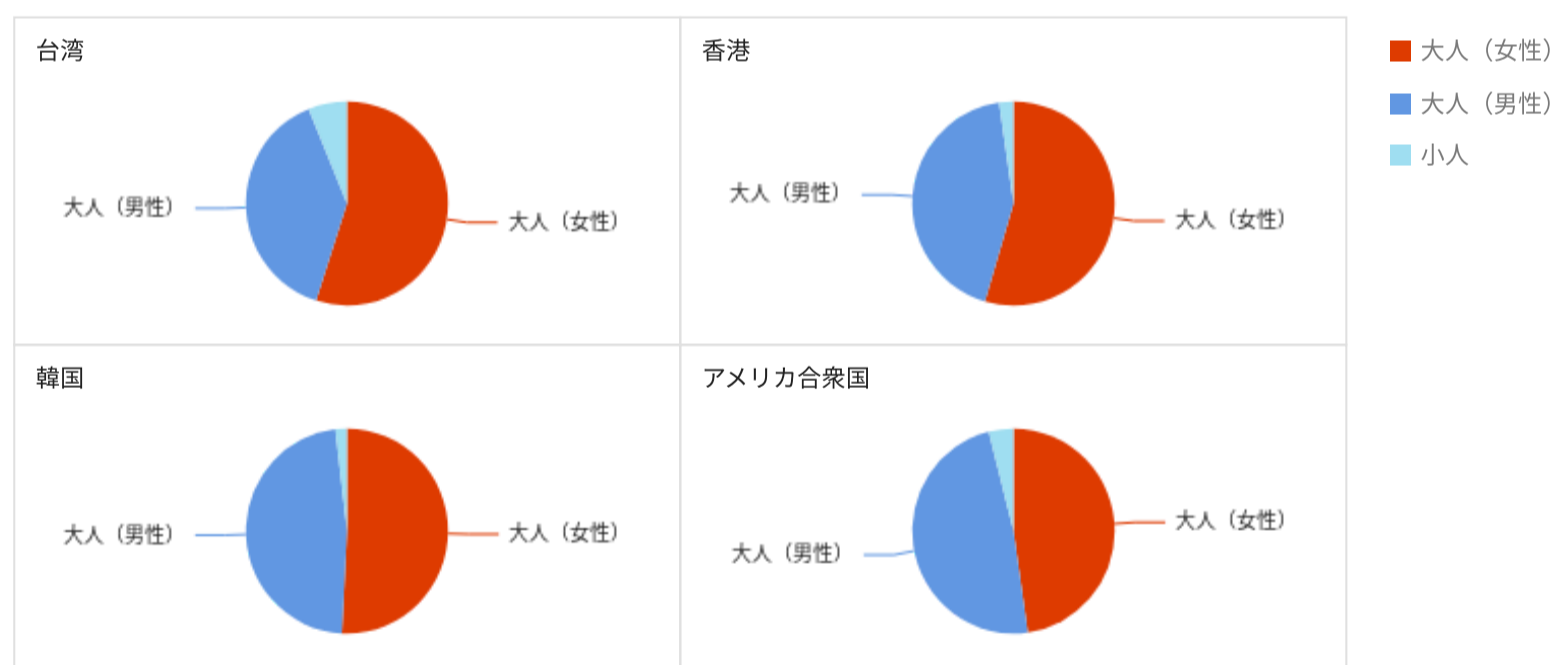
訪日外国人の宿泊施設を性別ごとに分類したグラフ。ターゲット層に応じたプロモーション (女性向け、家族向けなど) の立案に役立ちます。



## 性別 (インパウンド内訳)

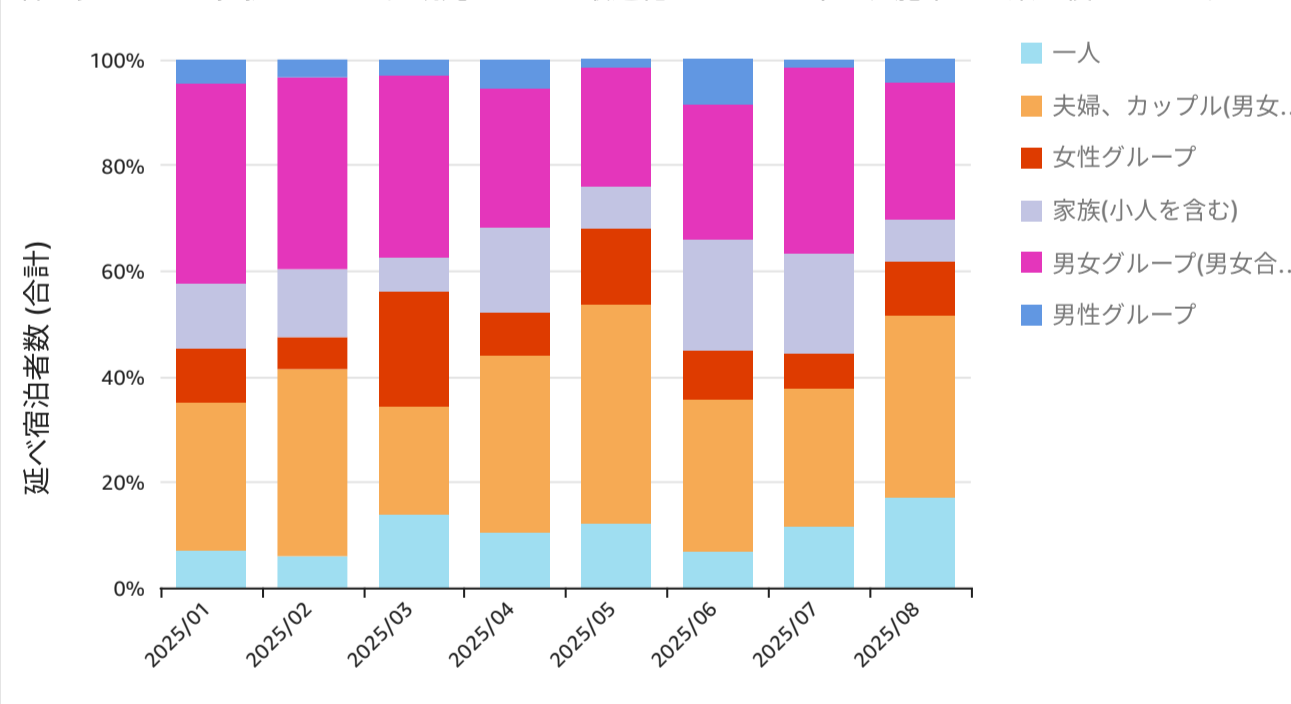
地域に来られた訪日外国人の性別の構成比を表す円グラフ。各国からの訪日外国人の性別比率や家族連れの割合を把握できます。

※国名の上位20個を表示



## 参加形態 (インパウンド): 国籍 (すべて)

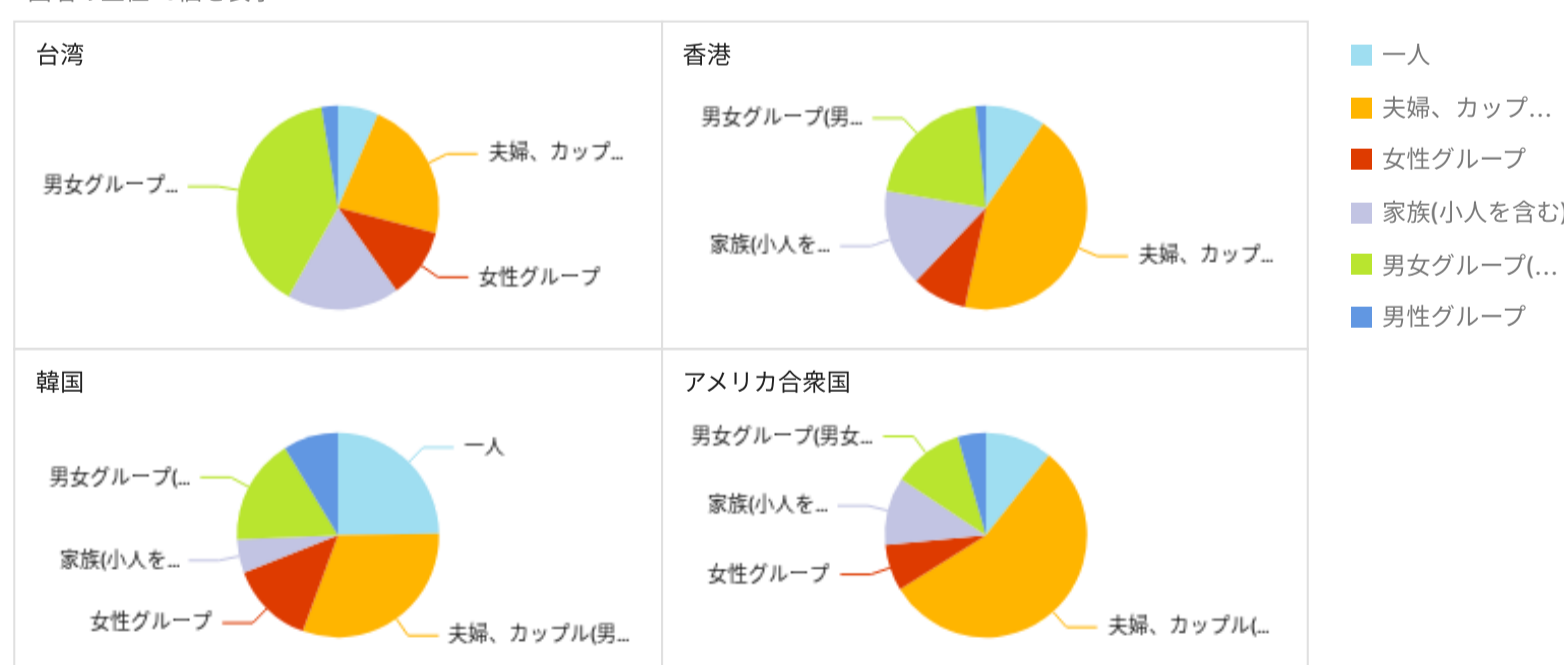
訪日外国人の旅行形態 (個人、夫婦、家族、グループなど) を分類したグラフ。どのスタイルの旅行者が多いかを把握できます。観光プランの最適化やマーケティング施策の立案に役立ちます。



## 参加形態 (インパウンド内訳)

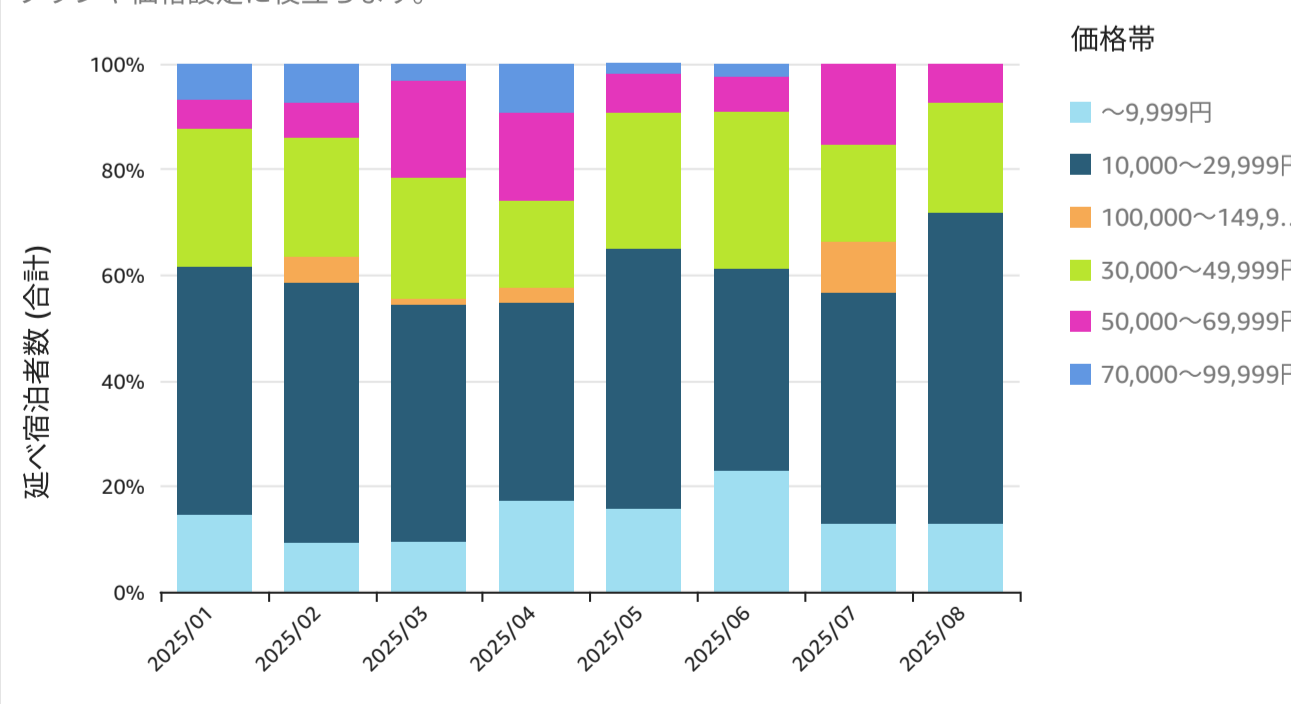
地域に来られた訪日外国人の参加形態を表す円グラフ。各国からの訪日外国人がどのようなスタイルで旅行しているかを分析できます。

※国名の上位20個を表示



## 価格帯 (インパウンド): 国籍 (すべて)

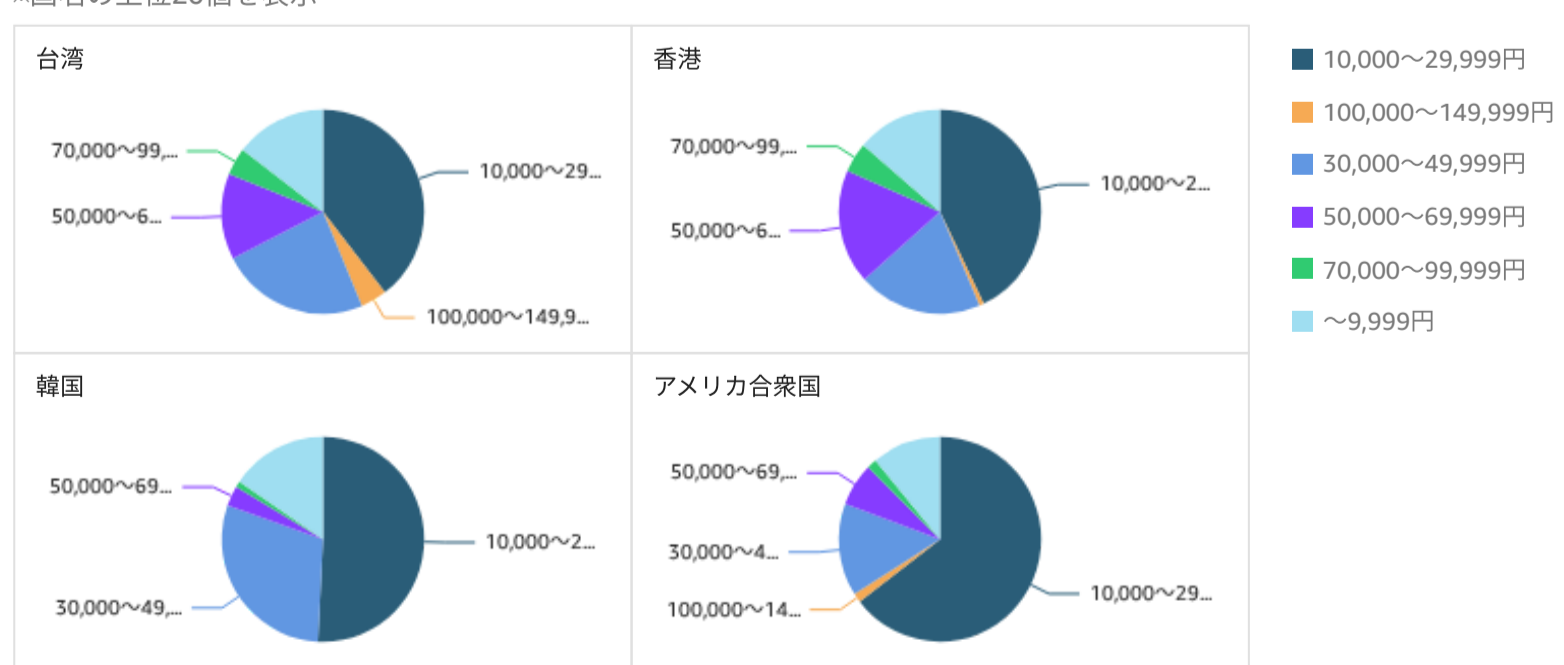
訪日外国人の宿泊施設の価格帯を分類したグラフ。どの価格帯の旅行者が多いかを把握でき、宿泊プランや価格設定に役立ちます。



## 価格帯 (インパウンド内訳)

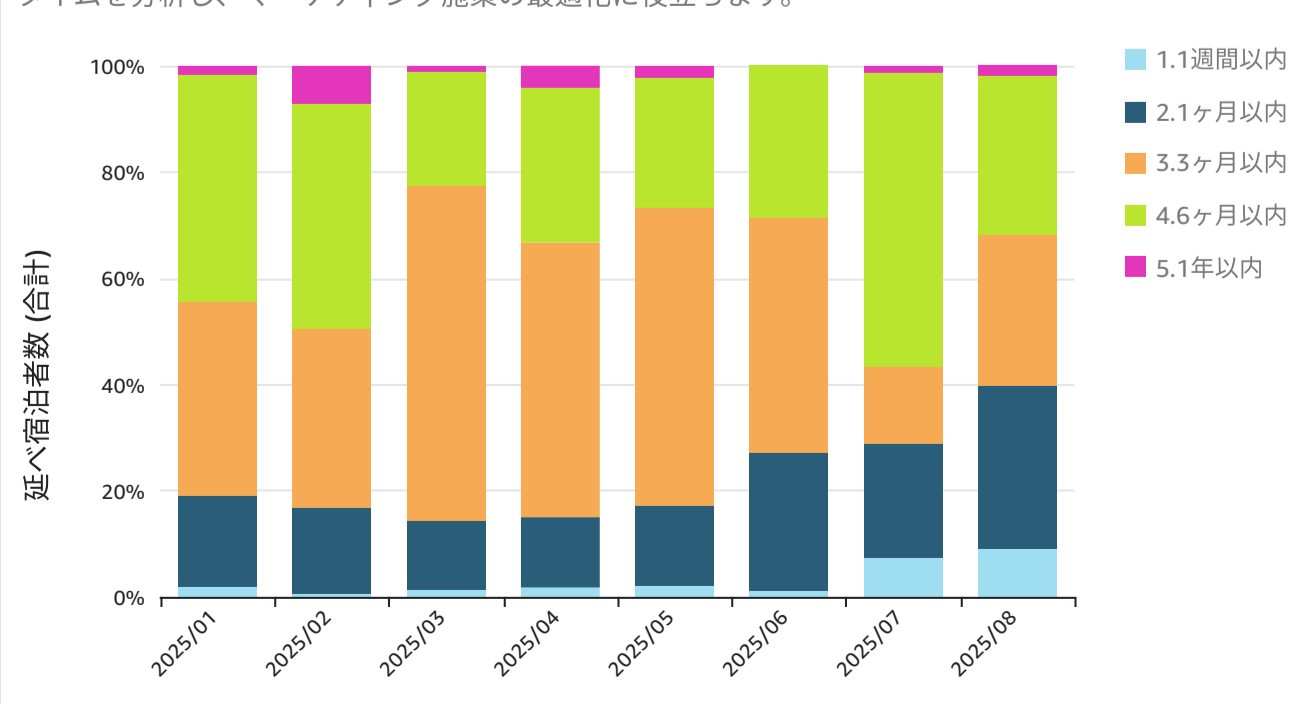
地域に来られた訪日外国人が、どの価格帯の宿泊施設を選んでいるかを表す円グラフ。各地域における消費者の支出傾向を把握し、価格帯需要を分析できます。

※国名の上位20個を表示



## 予約タイミング (インパウンド): 国籍 (すべて)

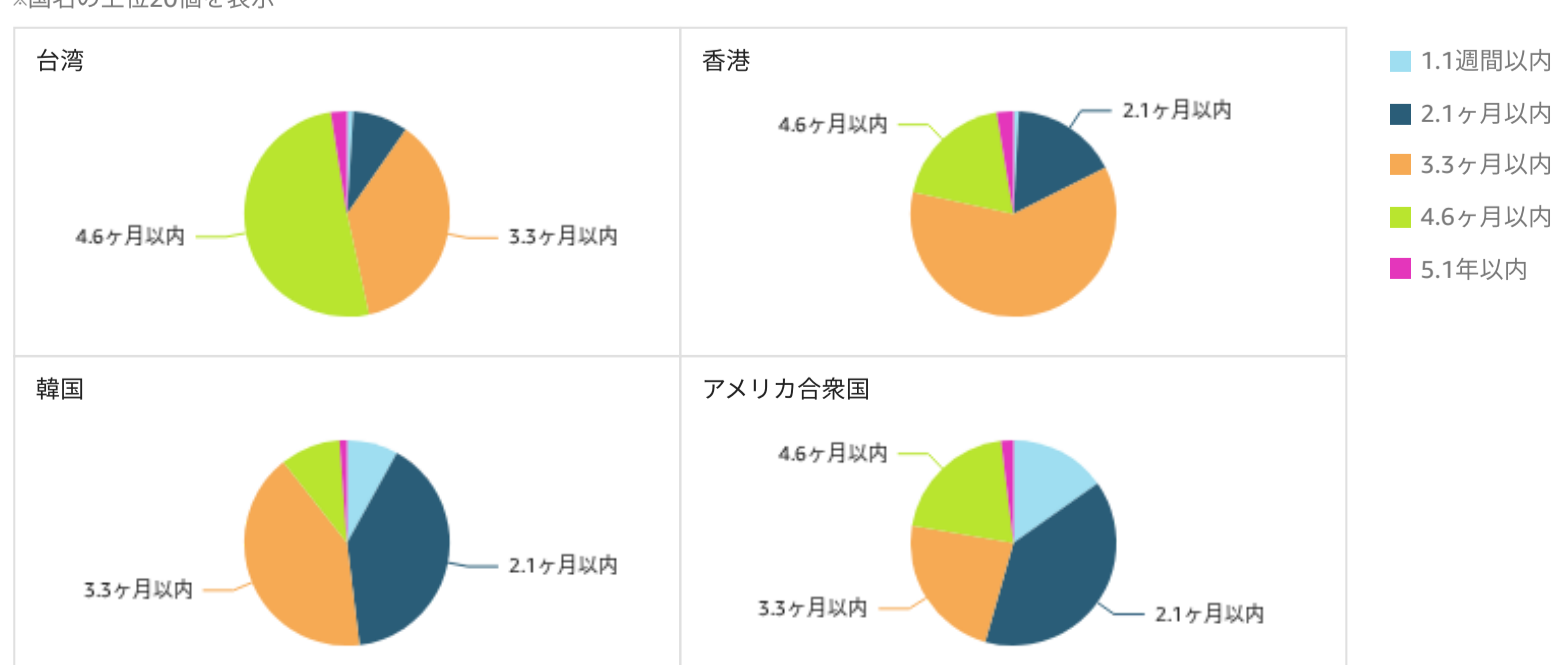
訪日外国人の宿泊予約タイミング (1週間前、1か月前、3か月前など) を示すグラフ。予約のリードタイムを分析し、マーケティング施策の最適化に役立ちます。



## 予約タイミング (インパウンド)

地域に来られた訪日外国人が、どのタイミングで予約をしているかを表す円グラフ。各国の観光客がどのタイミングで訪日旅行の予約を行うかを把握できます。

※国名の上位20個を表示

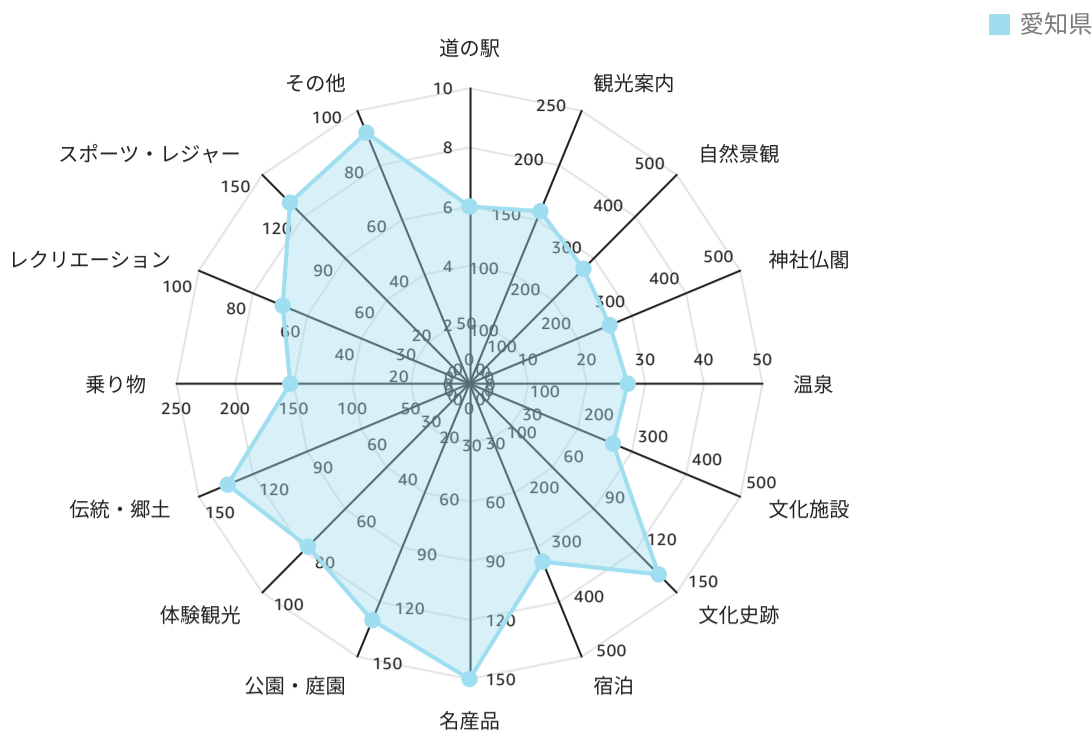


# 地域の観光資源

出典：JAPAN 47 GO（日本観光振興協会）

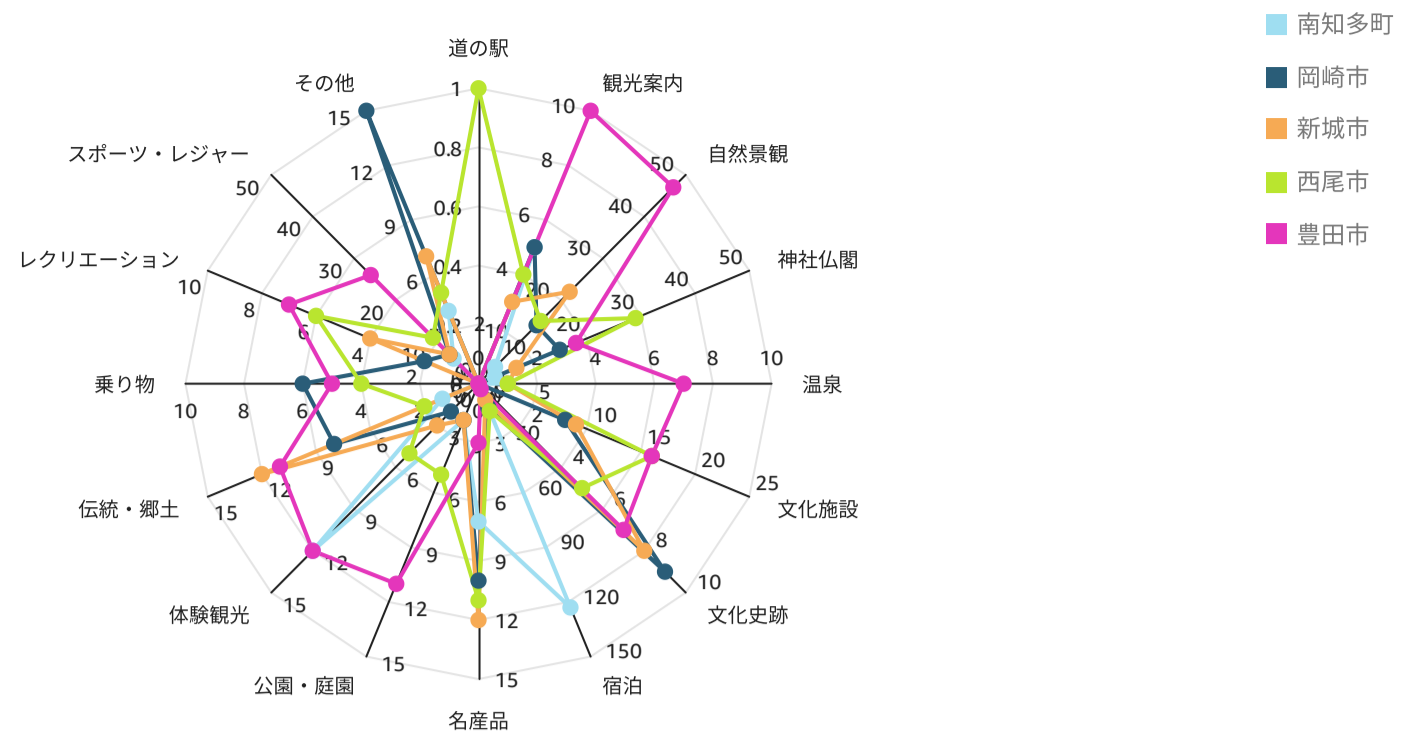
## 観光資源（大分類）別割合（都道府県：愛知県）

地域内の観光資源を種類別に分類し、それぞれの割合を示すグラフ。どのカテゴリーの観光資源が豊富かを分析できます。観光資源の開発や活用方針の決定に役立ちます。



## 観光資源（大分類）別割合 市区町村TOP5

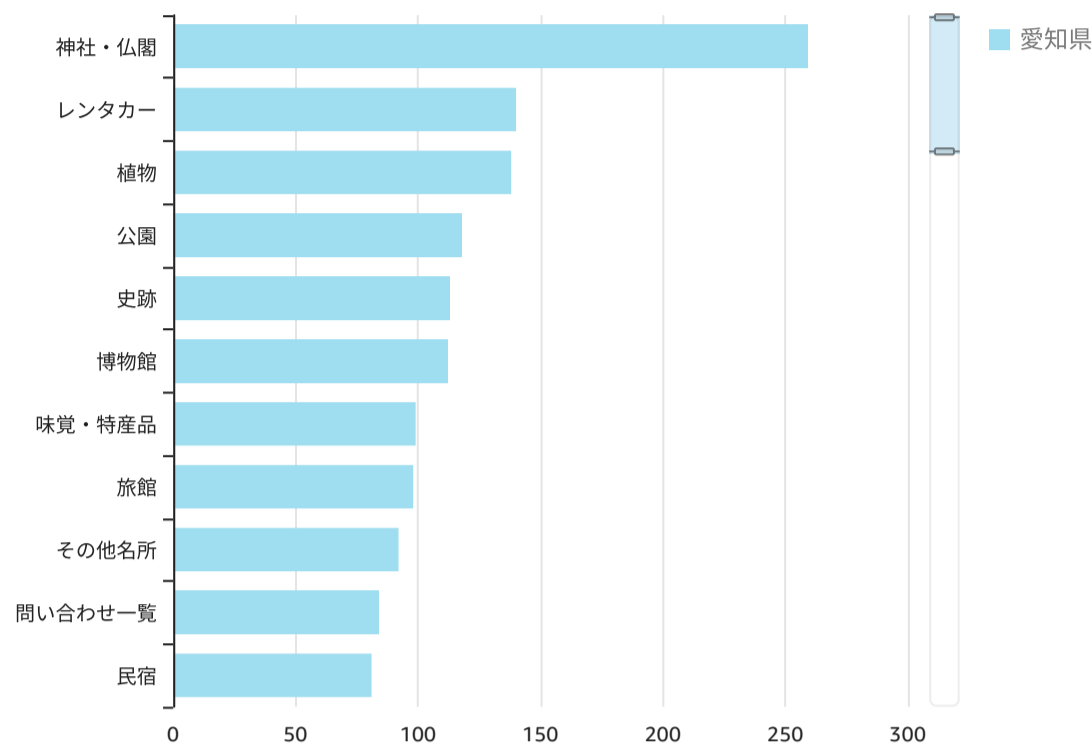
観光資源の種類ごとに、市区町村ごとの割合を示すグラフ。地域ごとの観光資源の特徴を把握できます。得意分野を活かした観光商品の開発や、観光客の分散に役立ちます。



## カテゴリ（中分類）別割合（都道府県：愛知県）

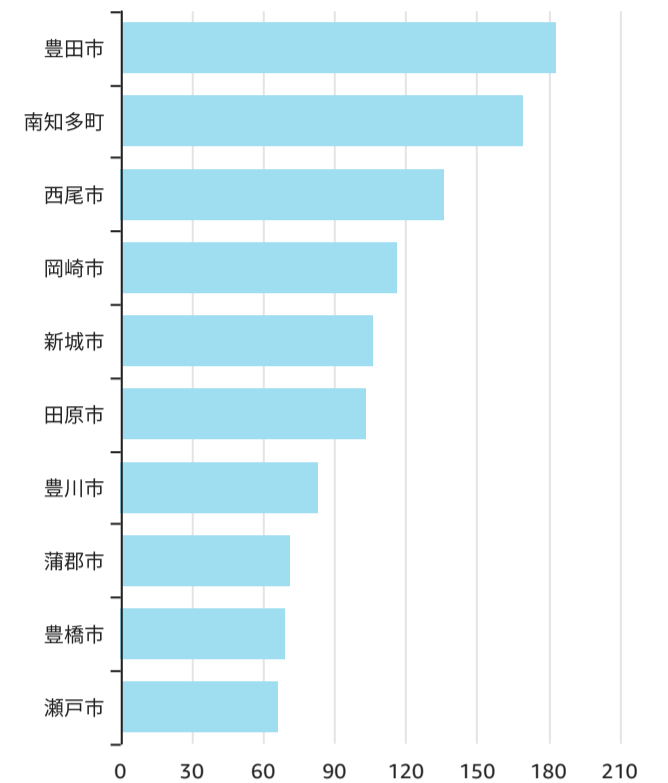
宿泊施設や観光名所のカテゴリごとの割合を示すグラフ。どの種類の観光施設が多いかを把握できます。

※カテゴリを選択すると、市区町村別・観光資源一覧を絞り込みます



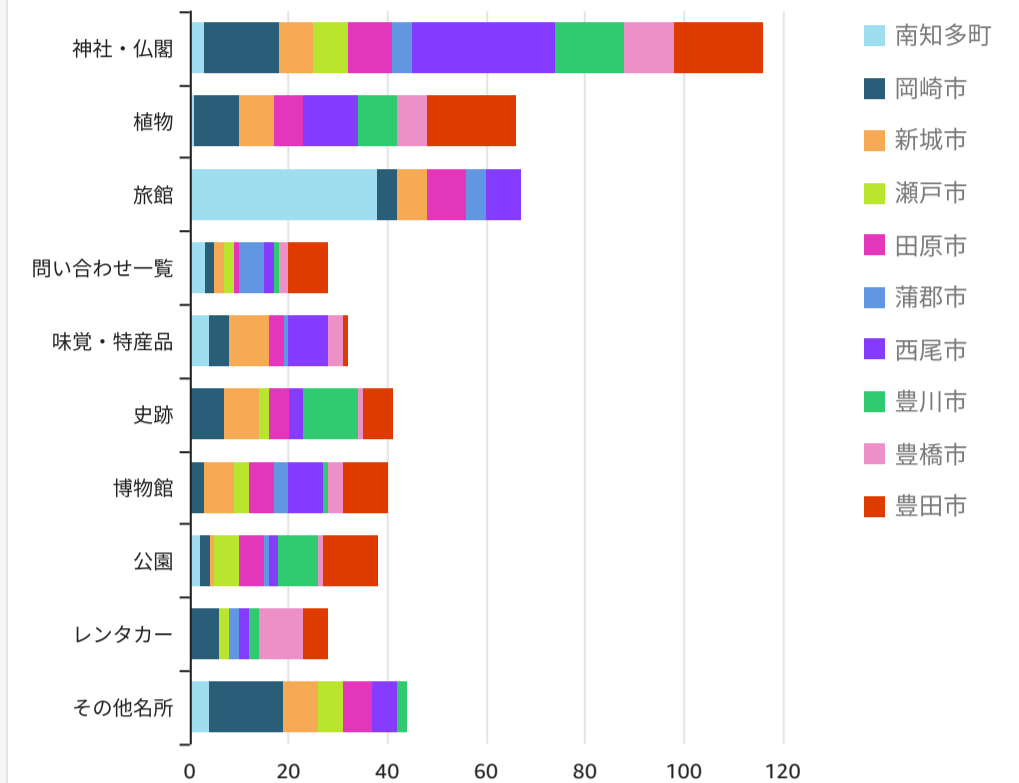
## 市区町村別資源数（TOP10）

観光資源の多い市区町村TOP10を示すグラフ。観光資源が集中しているエリアを特定できます。



## 市区町村別カテゴリ別資源数（TOP10）

観光資源をカテゴリ別に分類し、市区町村ごとの分布を示すグラフ。どの地域にどのような観光資源が多いかを把握できます。



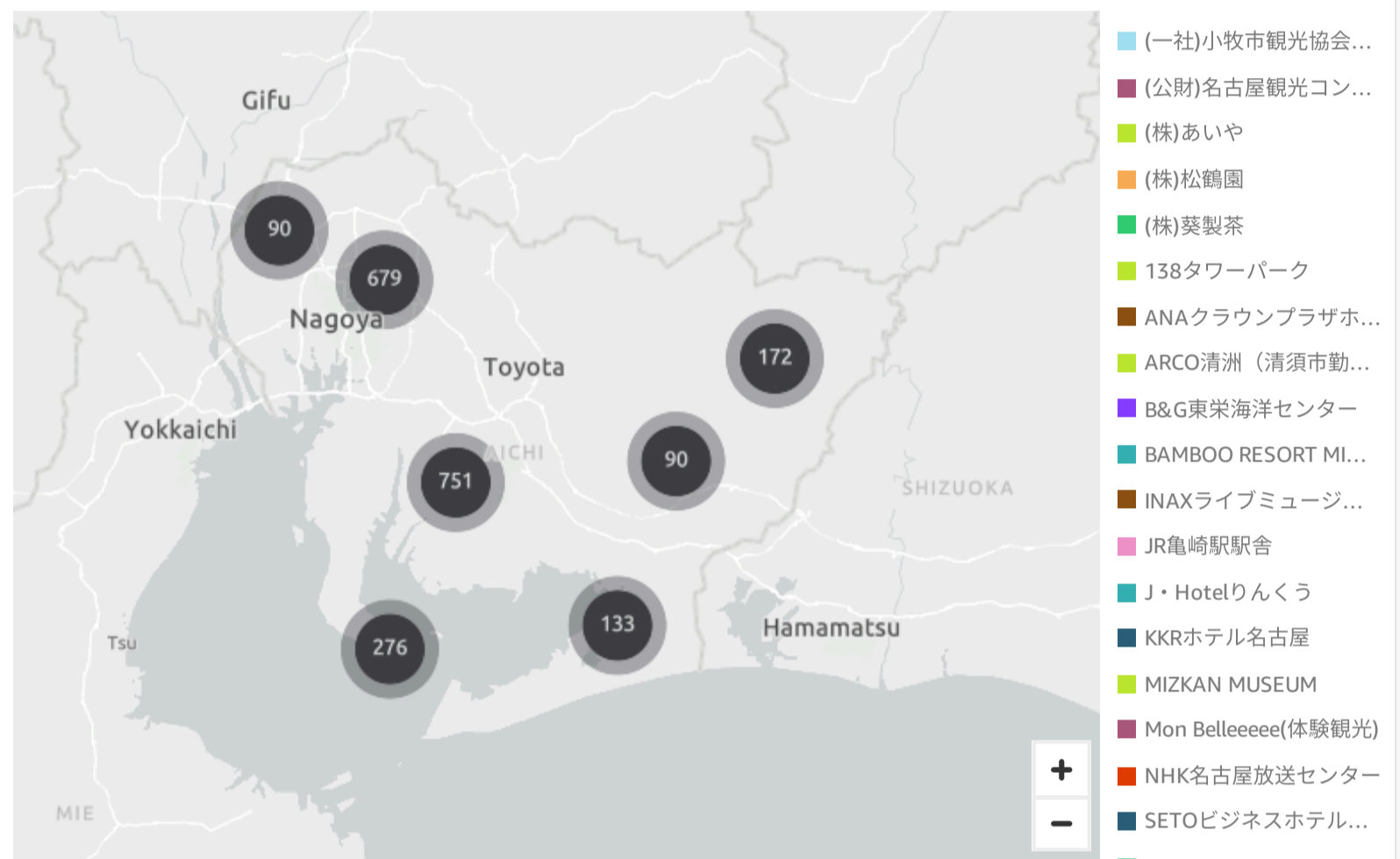
## 観光資源一覧

JAPAN 47 GO（日本観光振興協会）の観光情報サイトにおける表示回数の推移を示す表。観光地の関心度の変化を把握できます。

市区...	分類	カテゴリ	タイトル
小牧市	観光案内	観光ボランティア	(一社)小牧市観光協会
小牧市	観光案内	観光案内所	(一社)小牧市観光協会(小牧駅前...)
名古屋	観光案内	問い合わせ一覧	(公財)名古屋観光コンベンション...
西尾市	文化施設	産業観光施設	(株)あいや
西尾市	文化施設	産業観光施設	(株)松鶴園
西尾市	文化施設	産業観光施設	(株)莫製茶
一宮市	公園・庭園	公園	138タワーパーク
名古屋	宿泊	日本ホテル協会会員ホテル	ANAクラウンプラザホテルグラン...
清須市	スポーツ・レジャー	スポーツリゾート施設	ARCO清洲(清須市勤労福祉会館)
東栄町	スポーツ・レジャー	スポーツリゾート施設	B&G東栄海洋センター
美浜町	スポーツ・レジャー	キャンプ場	BAMBOO RESORT MIHAMA 繁
常滑市	文化施設	博物館	INAXライブミュージアム
半田市	文化施設	歴史的建造物	JR亀崎駅舎
常滑市	宿泊	ホテル等	J・Hotelりんくう
名古屋	宿泊	公的宿泊施設	KKRホテル名古屋
半田市	文化施設	産業観光施設	MIZKAN MUSEUM
美浜町	体験観光	体験観光	Mon Belleeeee(体験観光)
名古屋	文化施設	産業観光施設	NHK名古屋放送センター
名古屋	観光案内	観光ボランティア	NPO法人 桶狭間古戦場保存会 ...
岩倉市	観光案内	観光ボランティア	NPO法人いわくら観光振興会

## 観光資源地図

観光資源の分布を示す地図。地図上の黒い円とその中の数字は、各エリアにおける観光資源の数を示しています。観光地や宿泊施設、飲食店などの観光関連施設がマッピングされており、観光スポットの集積度の把握ができます。



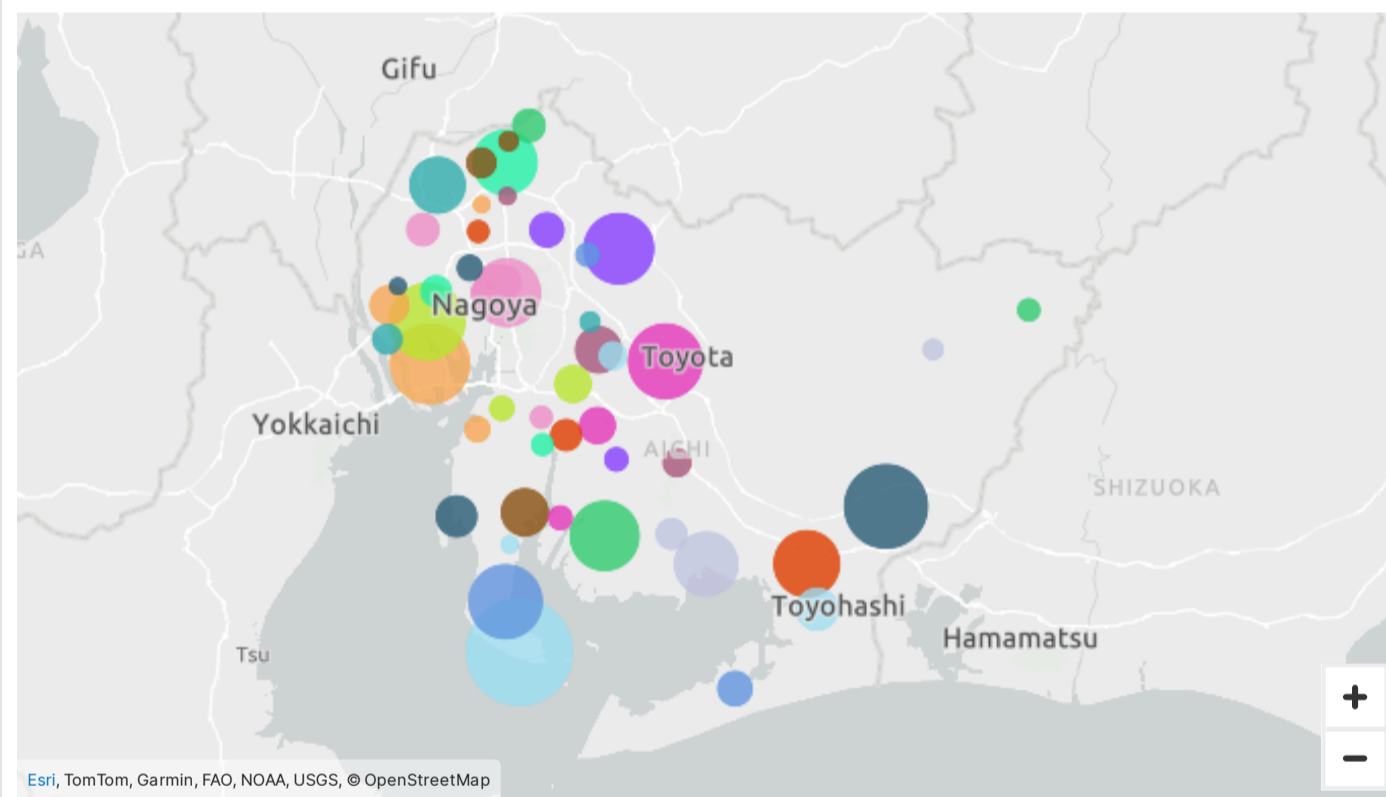
## 観光Webページアクセス

Webサイト「JAPAN 47 GO」につきましては、サイト改修により表示回数等の数値が実際より低く表示されている場合があります。何卒ご了承ください。

出典：JAPAN 47 GO（日本観光振興協会）

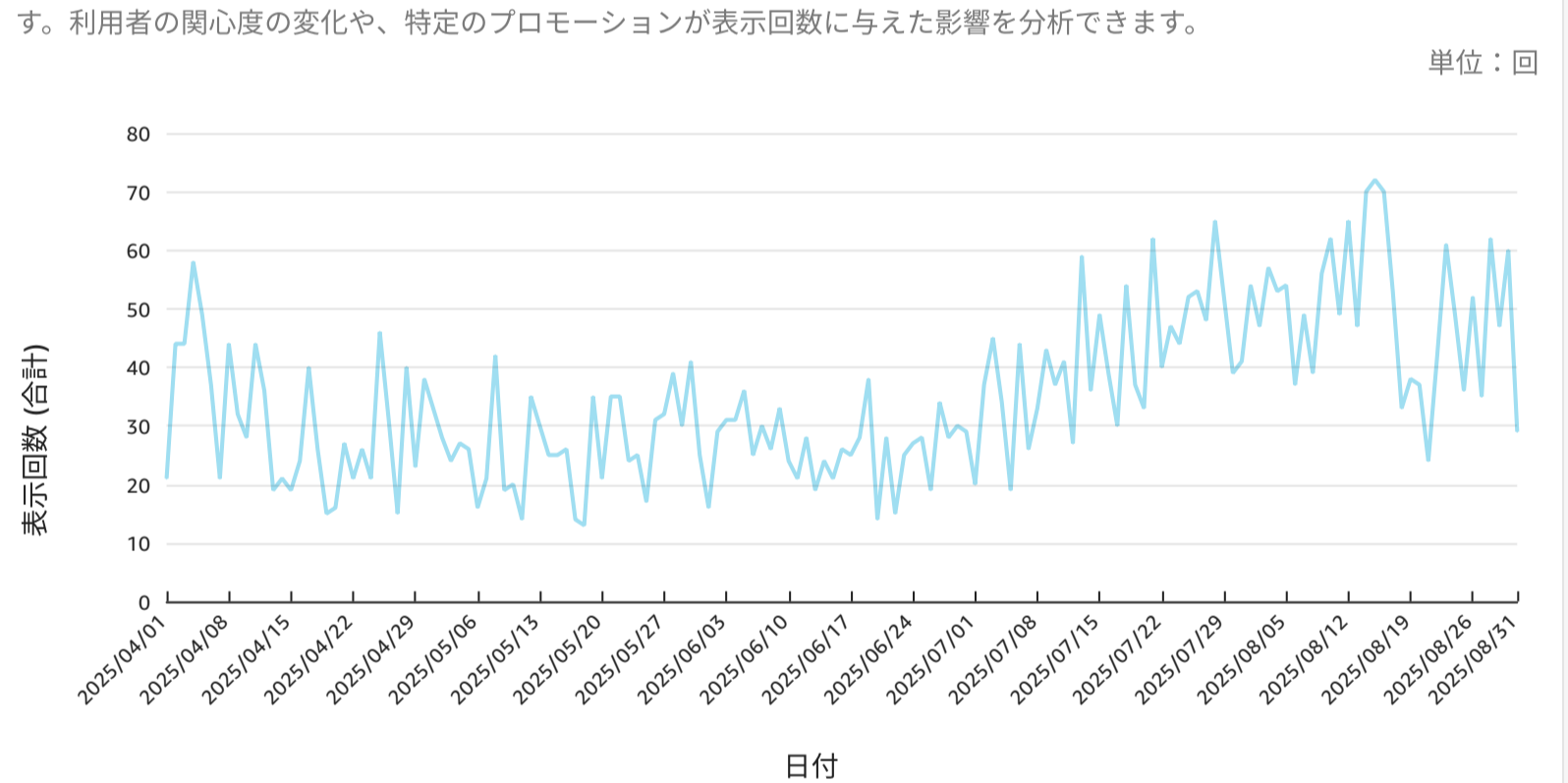
## JAPAN 47 GO 閲覧先市区町村TOP50

JAPAN 47 GOでの表示回数が多い市区町村のランキング。オンライン上で注目を集めている地域を特定できます。



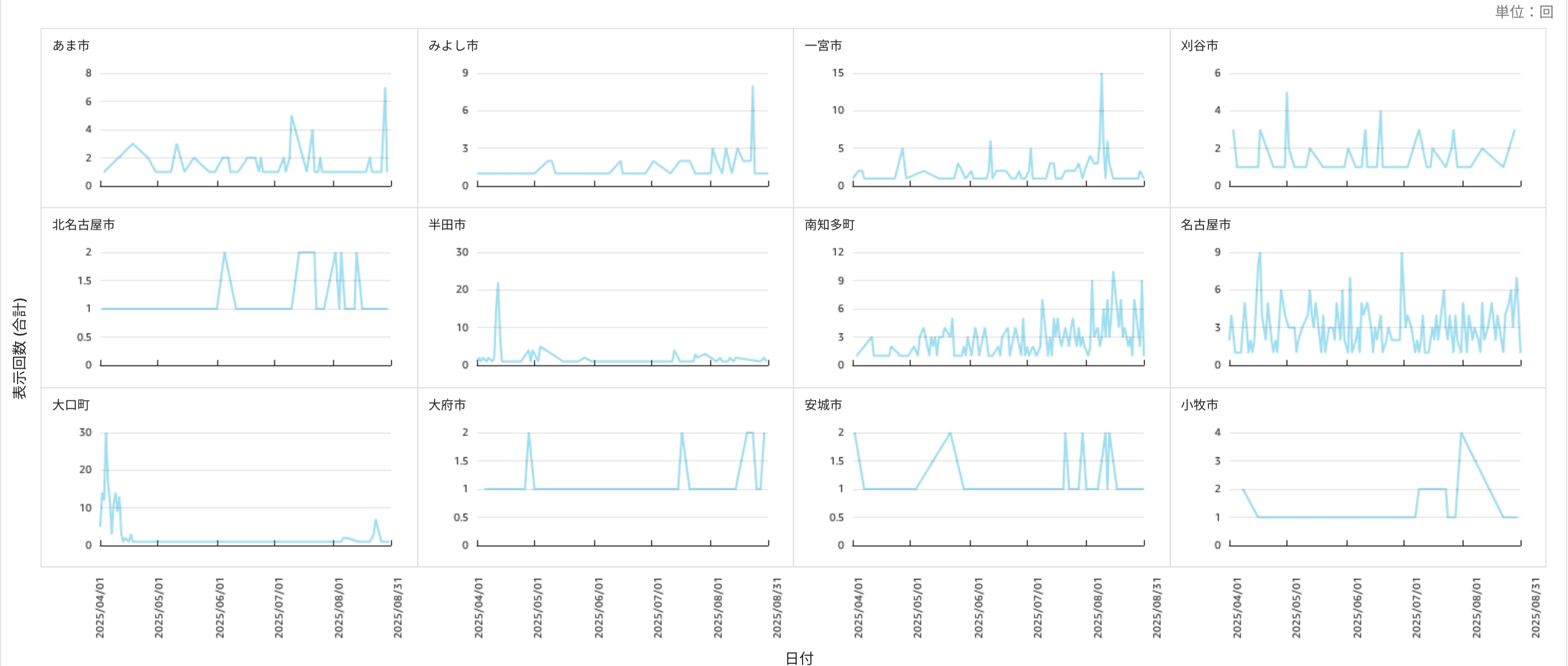
## JAPAN 47 GO 表示回数推移

(都道府県：愛知県 市区町村：すべて)  
JAPAN 47 GOの表示回数の推移を示すグラフ。特定の日にどれだけの表示回数があったかを視覚的に見ることができます。利用者の関心度の変化や、特定のプロモーションが表示回数に与えた影響を分析できます。



## 市区町村別表示回数TOP50

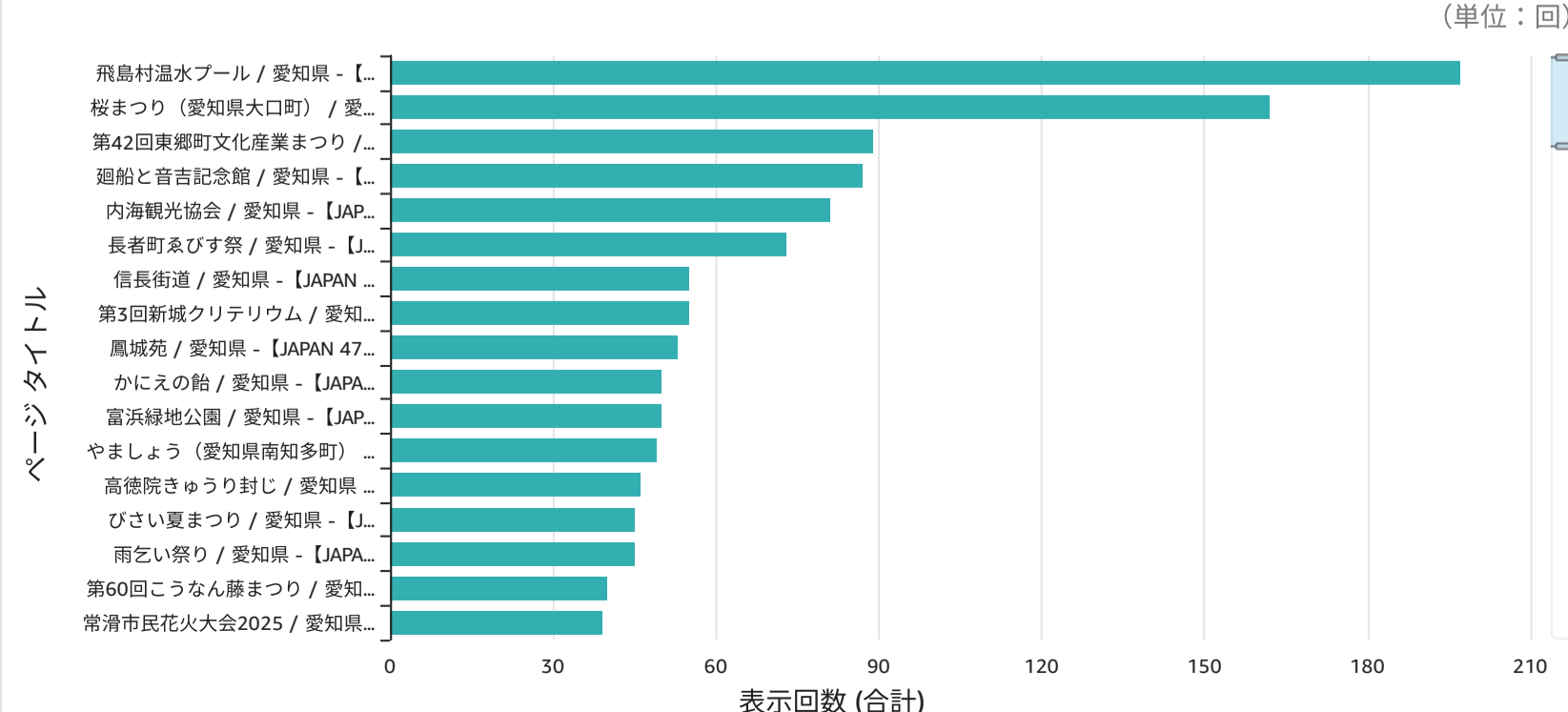
JAPAN 47 GOの表示回数推移を示すグラフ。表示回数が多い上位50の市区町村について、各地域の表示回数の変化を日別に確認できます。特定のプロモーションがどのエリアで影響を与えたかを分析できます。



## スポット別表示回数ランキング

JAPAN 47 GO内で表示回数が多い観光スポットのランキング。人気の観光スポットを特定できます。

※直近6ヶ月分の表示回数のランキングになります。



## スポット別表示回数推移

観光スポットごとの表示回数の推移を示すグラフ。観光スポットの関心度の変化を分析し、季節ごとの観光需要を把握できます。

